

## 2018年度 神戸女子大学・神戸女子短期大学図書館(ポートアイランドキャンパス) 利用者アンケート回答集計

【対象】 大学生(健康福祉学部・看護学部)

【実施日】 2019年1月

### I. 所属と学年について 該当する番号を選んでください

(回答数として集計)

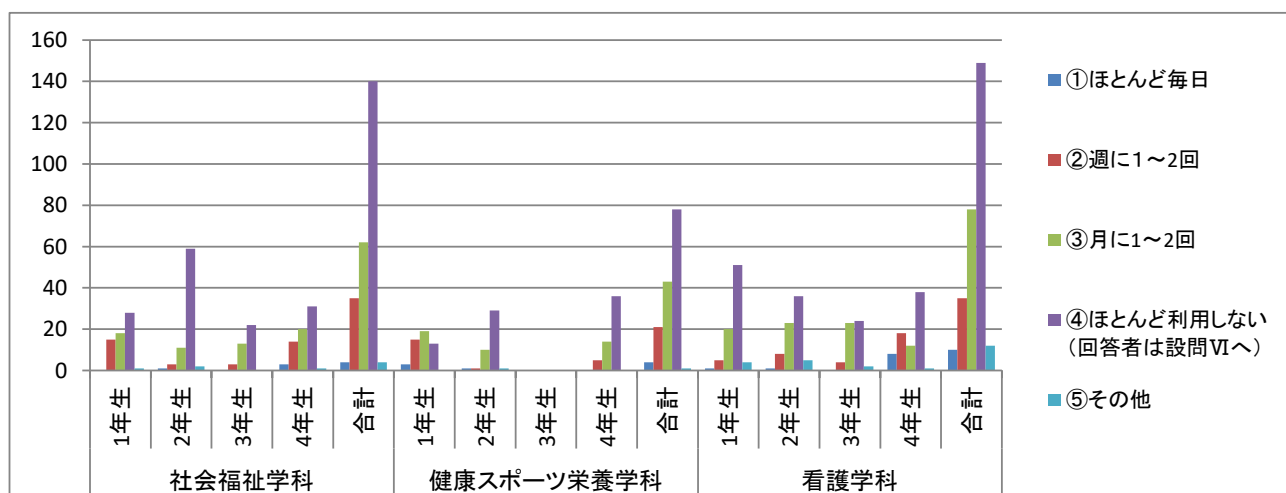
	社会福祉学科					健康スポーツ栄養学科					看護学科					総計
	1年生	2年生	3年生	4年生	合計	1年生	2年生	3年生	4年生	合計	1年生	2年生	3年生	4年生	合計	
回答数	62	76	38	69	245	50	42	0	55	147	81	73	53	77	284	676

### II. 図書館(PIキャンパス)の利用について

#### 1. 平均して図書館(PI)をどの程度来館利用していますか

- ①ほとんど毎日
- ②週に1~2回
- ③月に1~2回
- ④ほとんど利用しない (回答者は設問VIへ)
- ⑤その他

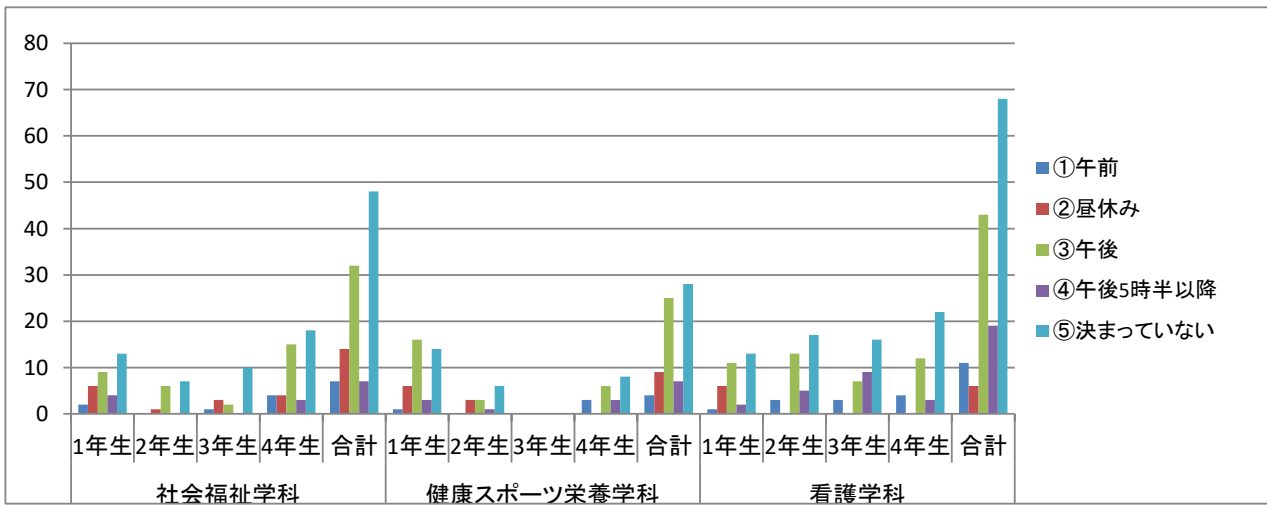
	社会福祉学科					健康スポーツ栄養学科					看護学科					総計
	1年生	2年生	3年生	4年生	合計	1年生	2年生	3年生	4年生	合計	1年生	2年生	3年生	4年生	合計	
①	0	1	0	3	4	3	1	0	0	4	1	1	0	8	10	18
	0.0%	1.3%	0.0%	4.3%	1.6%	6.0%	2.4%	0.0%	0.0%	2.7%	1.2%	1.4%	0.0%	10.4%	3.5%	2.7%
②	15	3	3	14	35	15	1	0	5	21	5	8	4	18	35	91
	24.2%	3.9%	7.9%	20.3%	14.3%	30.0%	2.4%	0.0%	9.1%	14.3%	6.2%	11.0%	7.5%	23.4%	12.3%	13.5%
③	18	11	13	20	62	19	10	0	14	43	20	23	23	12	78	183
	29.0%	14.5%	34.2%	29.0%	25.3%	38.0%	23.8%	0.0%	25.5%	29.3%	24.7%	31.5%	43.4%	15.6%	27.5%	27.1%
④	28	59	22	31	140	13	29	0	36	78	51	36	24	38	149	367
	45.2%	77.6%	57.9%	44.9%	57.1%	26.0%	69.0%	0.0%	65.5%	53.1%	63.0%	49.3%	45.3%	49.4%	52.5%	54.3%
⑤	1	2	0	1	4	0	1	0	0	1	4	5	2	1	12	17
	1.6%	2.6%	0.0%	1.4%	1.6%	0.0%	2.4%	0.0%	0.0%	0.7%	4.9%	6.8%	3.8%	1.3%	4.2%	2.5%
回答数	62	76	38	69	245	50	42	0	55	147	81	73	53	77	284	676



2. おもに利用する時間帯はいつですか

- ①午前
- ②昼休み
- ③午後
- ④午後5時半以降
- ⑤決まっていない

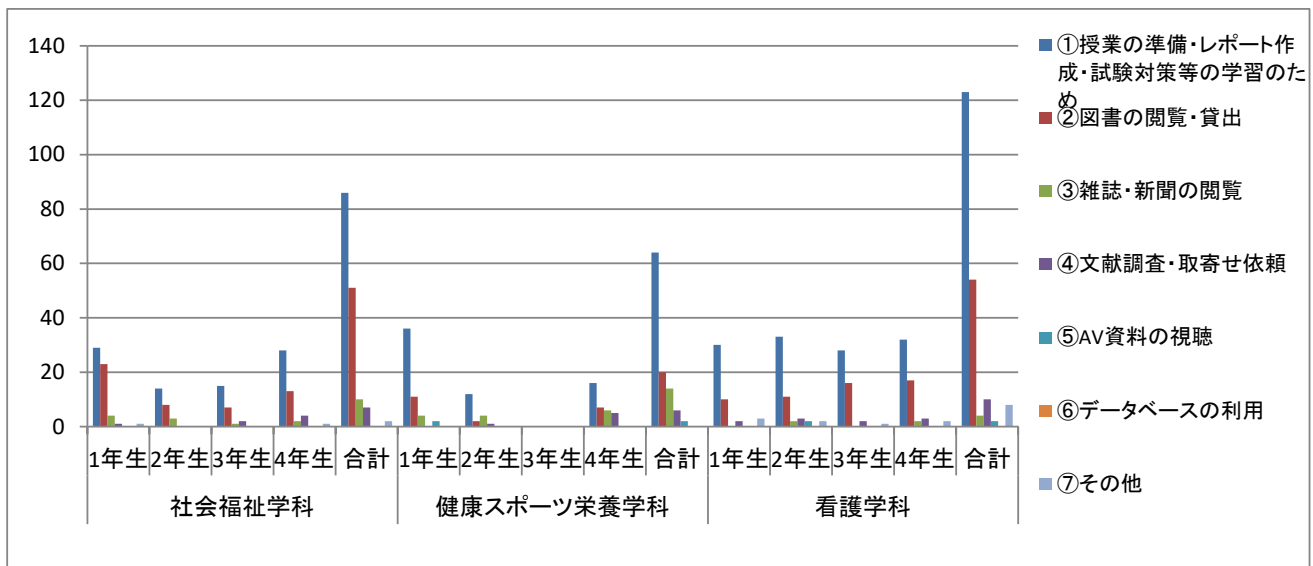
	社会福祉学科					健康スポーツ栄養学科					看護学科					総計
	1年生	2年生	3年生	4年生	合計	1年生	2年生	3年生	4年生	合計	1年生	2年生	3年生	4年生	合計	
①	2	0	1	4	7	1	0	0	3	4	1	3	3	4	11	22
	5.9%	0.0%	6.3%	9.1%	6.5%	2.5%	0.0%	0.0%	15.0%	5.5%	3.0%	7.9%	8.6%	9.8%	7.5%	6.7%
②	6	1	3	4	14	6	3	0	0	9	6	0	0	0	6	29
	17.6%	7.1%	18.8%	9.1%	13.0%	15.0%	23.1%	0.0%	0.0%	12.3%	18.2%	0.0%	0.0%	0.0%	4.1%	8.8%
③	9	6	2	15	32	16	3	0	6	25	11	13	7	12	43	100
	26.5%	42.9%	12.5%	34.1%	29.6%	40.0%	23.1%	0.0%	30.0%	34.2%	33.3%	34.2%	20.0%	29.3%	29.3%	30.5%
④	4	0	0	3	7	3	1	0	3	7	2	5	9	3	19	33
	11.8%	0.0%	0.0%	6.8%	6.5%	7.5%	7.7%	0.0%	15.0%	9.6%	6.1%	13.2%	25.7%	7.3%	12.9%	10.1%
⑤	13	7	10	18	48	14	6	0	8	28	13	17	16	22	68	144
	38.2%	50.0%	62.5%	40.9%	44.4%	35.0%	46.2%	0.0%	40.0%	38.4%	39.4%	44.7%	45.7%	53.7%	46.3%	43.9%
回答数	34	14	16	44	108	40	13	0	20	73	33	38	35	41	147	328



3. 図書館(PI)を利用するおもな目的は何ですか (主なものを2つ選択)

- ①授業の準備・レポート作成・試験対策等の学習のため
- ②図書の見覧・貸出
- ③雑誌・新聞の見覧
- ④文献調査・取寄せ依頼
- ⑤AV資料の視聴
- ⑥データベースの利用
- ⑦その他

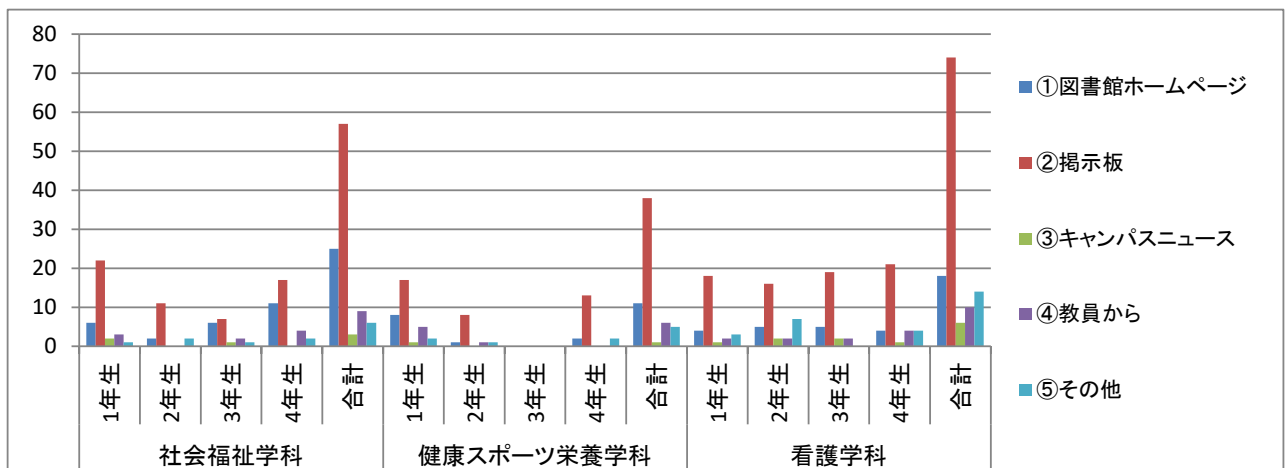
	社会福祉学科					健康スポーツ栄養学科					看護学科					総計
	1年生	2年生	3年生	4年生	合計	1年生	2年生	3年生	4年生	合計	1年生	2年生	3年生	4年生	合計	
①	29	14	15	28	86	36	12	0	16	64	30	33	28	32	123	273
	50.0%	56.0%	60.0%	58.3%	55.1%	67.9%	63.2%	0.0%	47.1%	60.4%	66.7%	62.3%	59.6%	57.1%	61.2%	59.0%
②	23	8	7	13	51	11	2	0	7	20	10	11	16	17	54	125
	39.7%	32.0%	28.0%	27.1%	32.7%	20.8%	10.5%	0.0%	20.6%	18.9%	22.2%	20.8%	34.0%	30.4%	26.9%	27.0%
③	4	3	1	2	10	4	4	0	6	14	0	2	0	2	4	28
	6.9%	12.0%	4.0%	4.2%	6.4%	7.5%	21.1%	0.0%	17.6%	13.2%	0.0%	3.8%	0.0%	3.6%	2.0%	6.0%
④	1	0	2	4	7	0	1	0	5	6	2	3	2	3	10	23
	1.7%	0.0%	8.0%	8.3%	4.5%	0.0%	5.3%	0.0%	14.7%	5.7%	4.4%	5.7%	4.3%	5.4%	5.0%	5.0%
⑤	0	0	0	0	0	2	0	0	0	2	0	2	0	0	2	4
	0.0%	0.0%	0.0%	0.0%	0.0%	3.8%	0.0%	0.0%	0.0%	1.9%	0.0%	3.8%	0.0%	0.0%	1.0%	0.9%
⑥	0	0	0	0	0	0	0	0	0	0	0	0	0	0	0	0
	0.0%	0.0%	0.0%	0.0%	0.0%	0.0%	0.0%	0.0%	0.0%	0%	0.0%	0.0%	0.0%	0.0%	0.0%	0.0%
⑦	1	0	0	1	2	0	0	0	0	0	3	2	1	2	8	10
	1.7%	0.0%	0.0%	2.1%	1.3%	0.0%	0.0%	0.0%	0.0%	0.0%	6.7%	3.8%	2.1%	3.6%	4.0%	2.2%
回答数	58	25	25	48	156	53	19	0	34	106	45	53	47	56	201	463



4. 図書館(P1)からの新刊案内や利用者サービス等のお知らせは主にどこで知りますか

- ①図書館ホームページ
- ②掲示板
- ③キャンパスニュース
- ④教員から
- ⑤その他

	社会福祉学科					健康スポーツ栄養学科					看護学科					総計
	1年生	2年生	3年生	4年生	合計	1年生	2年生	3年生	4年生	合計	1年生	2年生	3年生	4年生	合計	
①	6	2	6	11	25	8	1	0	2	11	4	5	5	4	18	54
	17.6%	13.3%	35.3%	32.4%	25.0%	24.2%	9.1%	0.0%	11.8%	18.0%	14.3%	15.6%	17.9%	11.8%	14.8%	19.1%
②	22	11	7	17	57	17	8	0	13	38	18	16	19	21	74	169
	64.7%	73.3%	41.2%	50.0%	57.0%	51.5%	72.7%	0.0%	76.5%	62.3%	64.3%	50.0%	67.9%	61.8%	60.7%	59.7%
③	2	0	1	0	3	1	0	0	0	1	1	2	2	1	6	10
	5.9%	0.0%	5.9%	0.0%	3.0%	3.0%	0.0%	0.0%	0.0%	1.6%	3.6%	6.3%	7.1%	2.9%	4.9%	3.5%
④	3	0	2	4	9	5	1	0	0	6	2	2	2	4	10	25
	8.8%	0.0%	11.8%	11.8%	9.0%	15.2%	9.1%	0.0%	0.0%	9.8%	7.1%	6.3%	7.1%	11.8%	8.2%	8.8%
⑤	1	2	1	2	6	2	1	0	2	5	3	7	0	4	14	25
	2.9%	13.3%	5.9%	5.9%	6.0%	6.1%	9.1%	0.0%	11.8%	8.2%	10.7%	0%	0%	12%	11.5%	8.8%
回答数	34	15	17	34	100	33	11	0	17	61	28	32	28	34	122	283

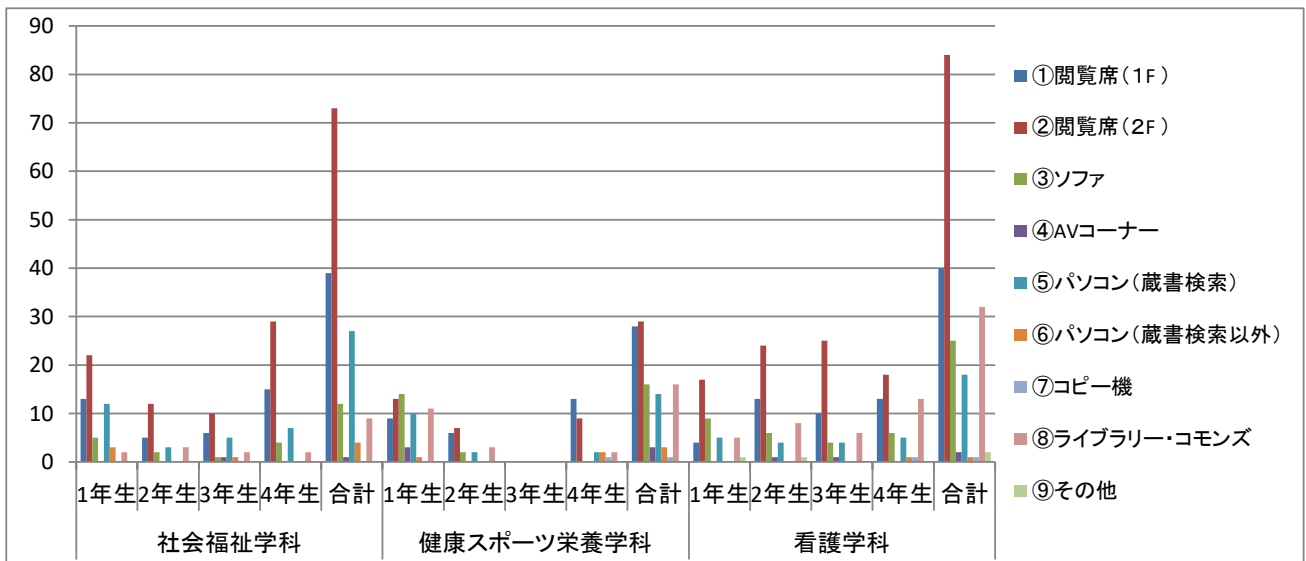


Ⅲ. 図書館(PIキャンパス)の設備・環境について

1. 主に利用する設備は何ですか(主なもの2つ選択)

- ①閲覧席(1F)
- ②閲覧席(2F)
- ③ソファ
- ④AVコーナー
- ⑤パソコン(蔵書検索)
- ⑥パソコン(蔵書検索以外)
- ⑦コピー機
- ⑧ライブラリー・コモンズ
- ⑨その他

	社会福祉学科					健康スポーツ栄養学科					看護学科					総計
	1年生	2年生	3年生	4年生	合計	1年生	2年生	3年生	4年生	合計	1年生	2年生	3年生	4年生	合計	
①	13 22.8%	5 20.0%	6 23.1%	15 26.3%	39 23.6%	9 14.8%	6 30.0%	0 0.0%	13 44.8%	28 25.5%	4 9.8%	13 22.8%	10 20.0%	13 22.8%	40 19.5%	107 22.3%
②	22 38.6%	12 48.0%	10 38.5%	29 50.9%	73 44.2%	13 21.3%	7 35.0%	0 0.0%	9 31.0%	29 26.4%	17 41.5%	24 42.1%	25 50.0%	18 31.6%	84 41.0%	186 38.8%
③	5 8.8%	2 8.0%	1 3.8%	4 7.0%	12 7.3%	14 23.0%	2 10.0%	0 0.0%	0 0.0%	16 14.5%	9 22.0%	6 10.5%	4 8.0%	6 10.5%	25 12.2%	53 11.0%
④	0 0.0%	0 0.0%	1 3.8%	0 0.0%	1 0.6%	3 4.9%	0 0.0%	0 0.0%	0 0.0%	3 2.7%	0 0.0%	1 1.8%	1 2.0%	0 0.0%	2 1.0%	6 1.3%
⑤	12 21.1%	3 12.0%	5 19.2%	7 12.3%	27 16.4%	10 16.4%	2 10.0%	0 0.0%	2 6.9%	14 12.7%	5 12.2%	4 7.0%	4 8.0%	5 8.8%	18 8.8%	59 12.3%
⑥	3 5.3%	0 0.0%	1 3.8%	0 0.0%	4 2.4%	1 1.6%	0 0.0%	0 0.0%	2 6.9%	3 2.7%	0 0.0%	0 0.0%	0 0.0%	1 1.8%	1 0.5%	8 1.7%
⑦	0 0.0%	0 0.0%	0 0.0%	0 0.0%	0 0.0%	0 0.0%	0 0.0%	0 0.0%	1 3.4%	1 3%	0 0.0%	0 0.0%	0 0.0%	1 1.8%	1 0.5%	2 0.4%
⑧	2 3.5%	3 12.0%	2 7.7%	2 3.5%	9 5.5%	11 18.0%	3 15.0%	0 0.0%	2 6.9%	16 14.5%	5 12.2%	8 14.0%	6 12.0%	13 22.8%	32 15.6%	57 11.9%
⑨	0 0.0%	0 0.0%	0 0.0%	0 0.0%	0 0.0%	0 0.0%	0 0.0%	0 0.0%	0 0.0%	0 0.0%	1 2.4%	1 1.8%	0 0.0%	0 0.0%	2 1.0%	2 0.4%
回答数	57	25	26	57	165	61	20	0	29	110	41	57	50	57	205	480



2. 閲覧スペースについて

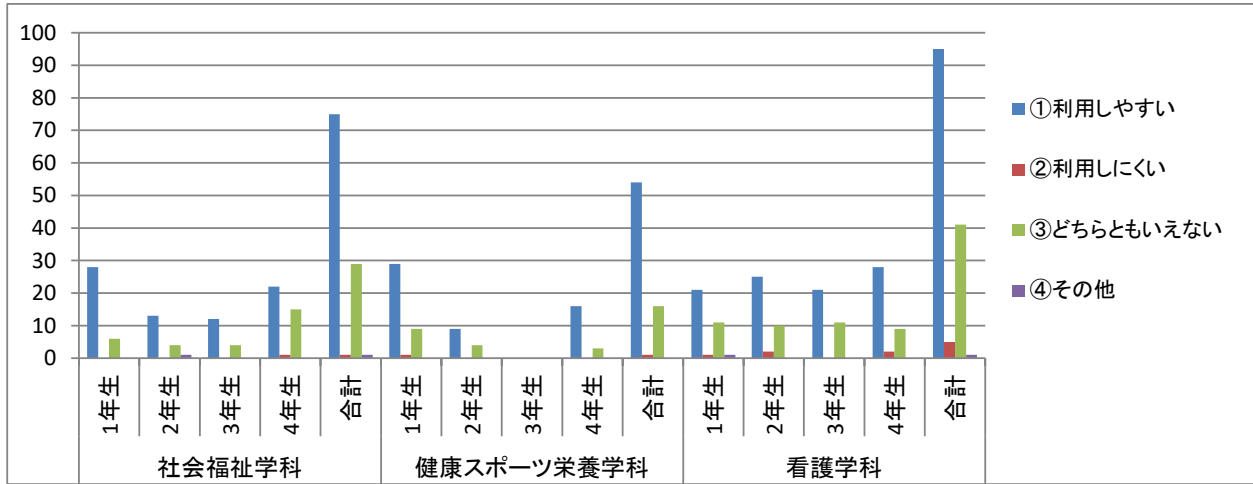
①利用しやすい

③どちらともいえない

②利用しにくい

④その他

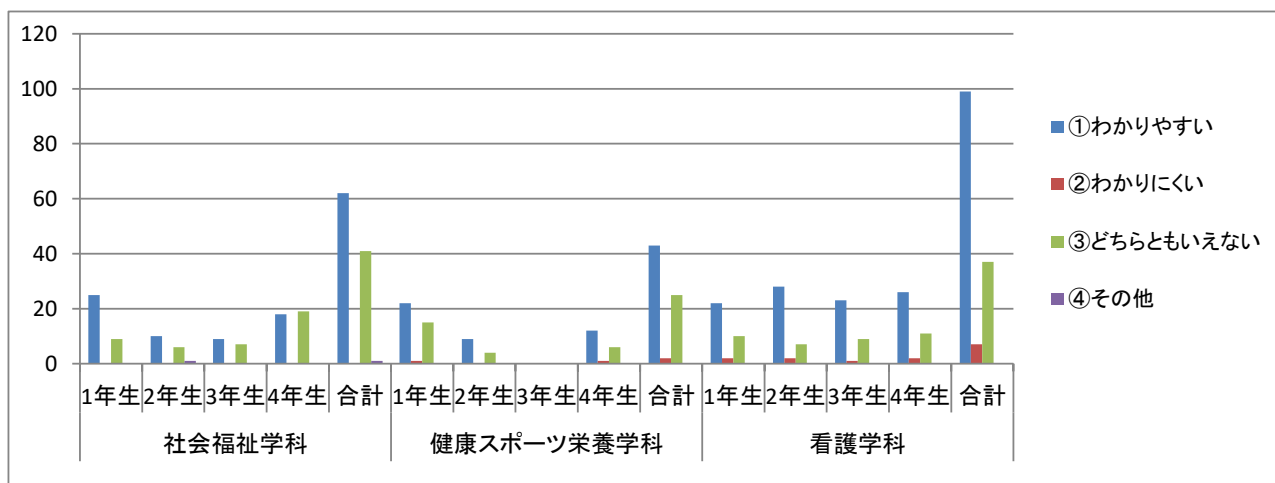
	社会福祉学科					健康スポーツ栄養学科					看護学科					総計
	1年生	2年生	3年生	4年生	合計	1年生	2年生	3年生	4年生	合計	1年生	2年生	3年生	4年生	合計	
①	28	13	12	22	75	29	9	0	16	54	21	25	21	28	95	224
	82.4%	72.2%	75.0%	57.9%	70.8%	74.4%	69.2%	0.0%	84.2%	76.1%	61.8%	67.6%	65.6%	71.8%	66.9%	70.2%
②	0	0	0	1	1	1	0	0	0	1	1	2	0	2	5	7
	0.0%	0.0%	0.0%	2.6%	0%	2.6%	0.0%	0.0%	0.0%	1.4%	2.9%	5.4%	0.0%	5.1%	0.0%	2.2%
③	6	4	4	15	29	9	4	0	3	16	11	10	11	9	41	86
	17.6%	22.2%	25.0%	39.5%	27.4%	23.1%	30.8%	0.0%	15.8%	22.5%	32.4%	27.0%	34.4%	23.1%	28.9%	27.0%
④	0	1	0	0	1	0	0	0	0	0	1	0	0	0	1	2
	0.0%	0%	0.0%	0.0%	0.9%	0.0%	0.0%	0.0%	0.0%	0.0%	2.9%	0.0%	0.0%	0.0%	0.7%	0.6%
回答数	34	18	16	38	106	39	13	0	19	71	34	37	32	39	142	319



3. 館内の案内や掲示等について

- ①わかりやすい
- ③どちらともいえない
- ②わかりにくい
- ④その他

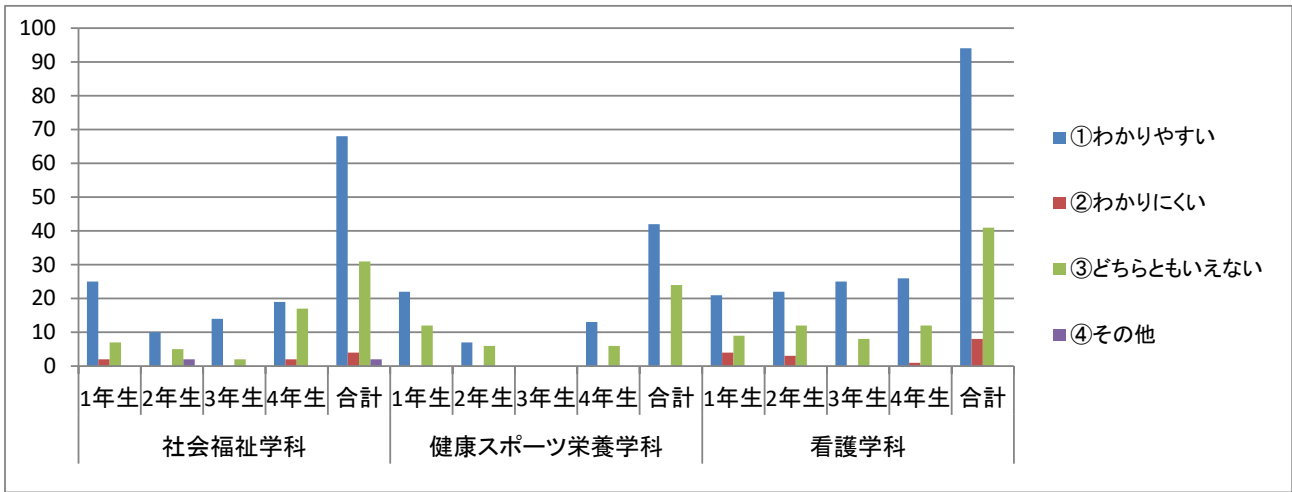
	社会福祉学科					健康スポーツ栄養学科					看護学科					総計
	1年生	2年生	3年生	4年生	合計	1年生	2年生	3年生	4年生	合計	1年生	2年生	3年生	4年生	合計	
①	25 73.5%	10 58.8%	9 56.3%	18 48.6%	<b>62</b> <b>59.6%</b>	22 57.9%	9 69.2%	0 0.0%	12 63.2%	<b>43</b> <b>61.4%</b>	22 64.7%	28 75.7%	23 69.7%	26 66.7%	<b>99</b> <b>69.2%</b>	<b>204</b> <b>64.4%</b>
②	0 0.0%	0 0.0%	0 0.0%	0 0.0%	<b>0</b> <b>0.0%</b>	1 2.6%	0 0.0%	0 0.0%	1 5.3%	<b>2</b> <b>2.9%</b>	2 5.9%	2 5.4%	1 3.0%	2 5.1%	<b>7</b> <b>4.9%</b>	<b>9</b> <b>2.8%</b>
③	9 26.5%	6 35.3%	7 43.8%	19 51.4%	<b>41</b> <b>39.4%</b>	15 39.5%	4 30.8%	0 0.0%	6 31.6%	<b>25</b> <b>35.7%</b>	10 29.4%	7 18.9%	9 27.3%	11 28.2%	<b>37</b> <b>25.9%</b>	<b>103</b> <b>32.5%</b>
④	0 0.0%	1 5.9%	0 0.0%	0 0.0%	<b>1</b> <b>1.0%</b>	0 0.0%	0 0.0%	0 0.0%	0 0.0%	<b>0</b> <b>0.0%</b>	0 0.0%	0 0.0%	0 0.0%	0 0.0%	<b>0</b> <b>0.0%</b>	<b>1</b> <b>0.3%</b>
回答数	34	17	16	37	<b>104</b>	38	13	0	19	<b>70</b>	34	37	33	39	<b>143</b>	<b>317</b>



4. 図書や雑誌の配置・配列について

- ①わかりやすい
- ③どちらともいえない
- ②わかりにくい
- ④その他

	社会福祉学科					健康スポーツ栄養学科					看護学科					総計
	1年生	2年生	3年生	4年生	合計	1年生	2年生	3年生	4年生	合計	1年生	2年生	3年生	4年生	合計	
①	25 73.5%	10 58.8%	14 87.5%	19 50.0%	<b>68</b> <b>64.8%</b>	22 64.7%	7 53.8%	0 0.0%	13 68.4%	<b>42</b> <b>63.6%</b>	21 61.8%	22 59.5%	25 75.8%	26 66.7%	<b>94</b> <b>65.7%</b>	<b>204</b> <b>65.0%</b>
②	2 5.9%	0 0.0%	0 0.0%	2 5.3%	<b>4</b> <b>3.8%</b>	0 0.0%	0 0.0%	0 0.0%	0 0.0%	<b>0</b> <b>0.0%</b>	4 11.8%	3 8.1%	0 0.0%	1 2.6%	<b>8</b> <b>5.6%</b>	<b>12</b> <b>3.8%</b>
③	7 20.6%	5 29.4%	2 12.5%	17 44.7%	<b>31</b> <b>29.5%</b>	12 35.3%	6 46.2%	0 0.0%	6 31.6%	<b>24</b> <b>36.4%</b>	9 26.5%	12 32.4%	8 24.2%	12 30.8%	<b>41</b> <b>28.7%</b>	<b>96</b> <b>30.6%</b>
④	0 0.0%	2 11.8%	0 0.0%	0 0.0%	<b>2</b> <b>1.9%</b>	0 0.0%	0 0.0%	0 0.0%	0 0.0%	<b>0</b> <b>0%</b>	0 0.0%	0 0.0%	0 0.0%	0 0.0%	<b>0</b> <b>0.0%</b>	<b>2</b> <b>0.6%</b>
回答数	34	17	16	38	<b>105</b>	34	13	0	19	<b>66</b>	34	37	33	39	<b>143</b>	<b>314</b>



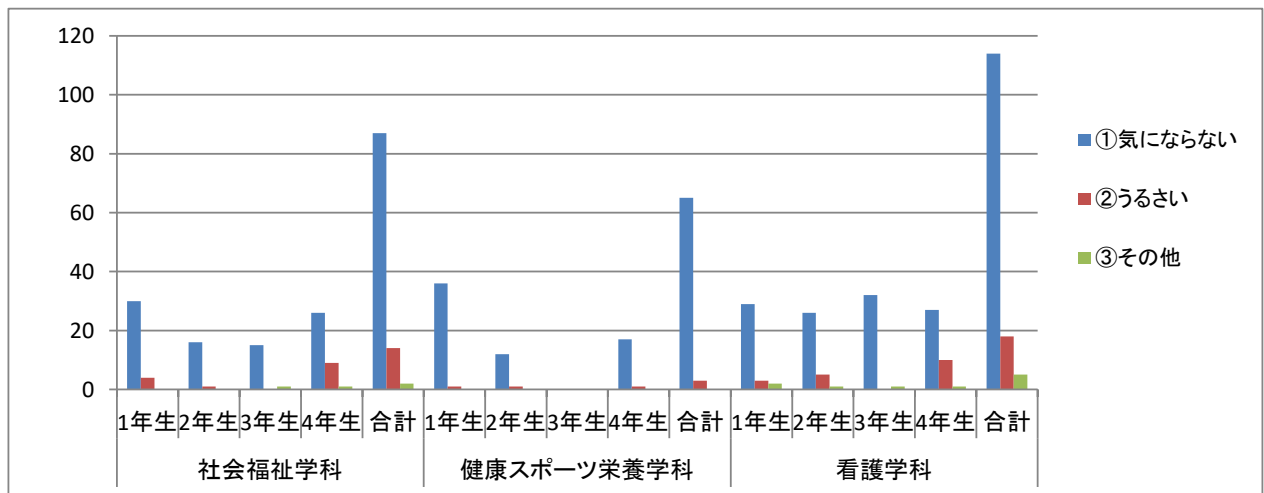
5. 館内での話し声・雑音について

① 気にならない

③ その他

② うるさい

	社会福祉学科					健康スポーツ栄養学科					看護学科					総計
	1年生	2年生	3年生	4年生	合計	1年生	2年生	3年生	4年生	合計	1年生	2年生	3年生	4年生	合計	
①	30	16	15	26	87	36	12	0	17	65	29	26	32	27	114	266
	88.2%	94.1%	93.8%	72.2%	84.5%	97.3%	92.3%	0.0%	94.4%	95.6%	85.3%	81.3%	97.0%	71.1%	83.2%	86.4%
②	4	1	0	9	14	1	1	0	1	3	3	5	0	10	18	35
	11.8%	5.9%	0.0%	25.0%	13.6%	2.7%	7.7%	0.0%	5.6%	4.4%	8.8%	15.6%	0.0%	26.3%	13.1%	11.4%
③	0	0	1	1	2	0	0	0	0	0	2	1	1	1	5	7
	0.0%	0.0%	6.3%	2.8%	1.9%	0.0%	0.0%	0.0%	0.0%	0.0%	5.9%	3.1%	3.0%	2.6%	3.6%	2.3%
回答数	34	17	16	36	103	37	13	0	18	68	34	32	33	38	137	308



6. 館内設定温度について

図書館の設定温度は学内で集中管理されています

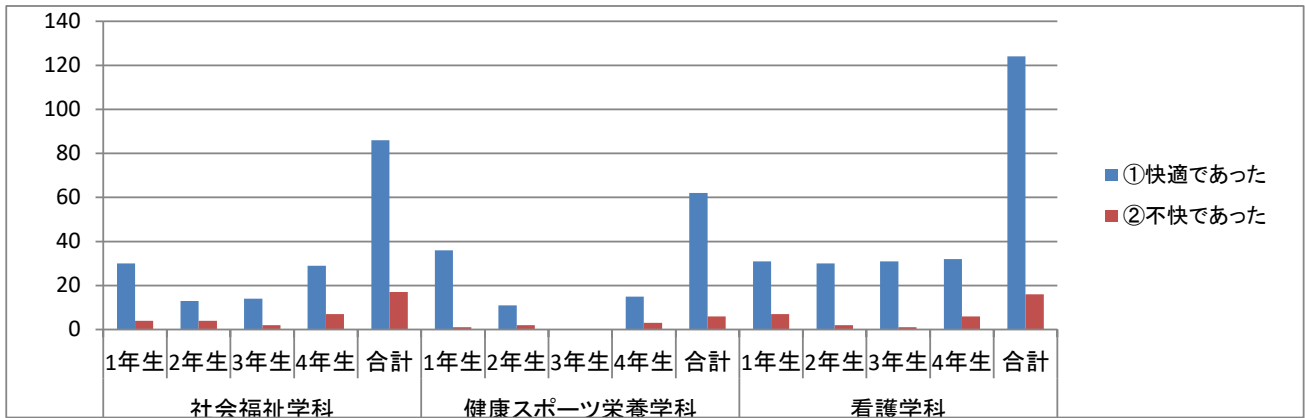
2018年は節電のため館内温度は夏期27度 冬期25度 とされていました

2018年の館内温度についてどう感じましたか

①快適であった

②不快であった

	社会福祉学科					健康スポーツ栄養学科					看護学科					総計
	1年生	2年生	3年生	4年生	合計	1年生	2年生	3年生	4年生	合計	1年生	2年生	3年生	4年生	合計	
①	30	13	14	29	86	36	11	0	15	62	31	30	31	32	124	272
	88.2%	76.5%	87.5%	80.6%	83.5%	97.3%	84.6%	0.0%	83.3%	91.2%	81.6%	93.8%	96.9%	84.2%	88.6%	87.5%
②	4	4	2	7	17	1	2	0	3	6	7	2	1	6	16	39
	11.8%	23.5%	12.5%	19.4%	16.5%	2.7%	15.4%	0.0%	16.7%	8.8%	18.4%	6.3%	3.1%	15.8%	11.4%	12.5%
回答数	34	17	16	36	103	37	13	0	18	68	38	32	32	38	140	311



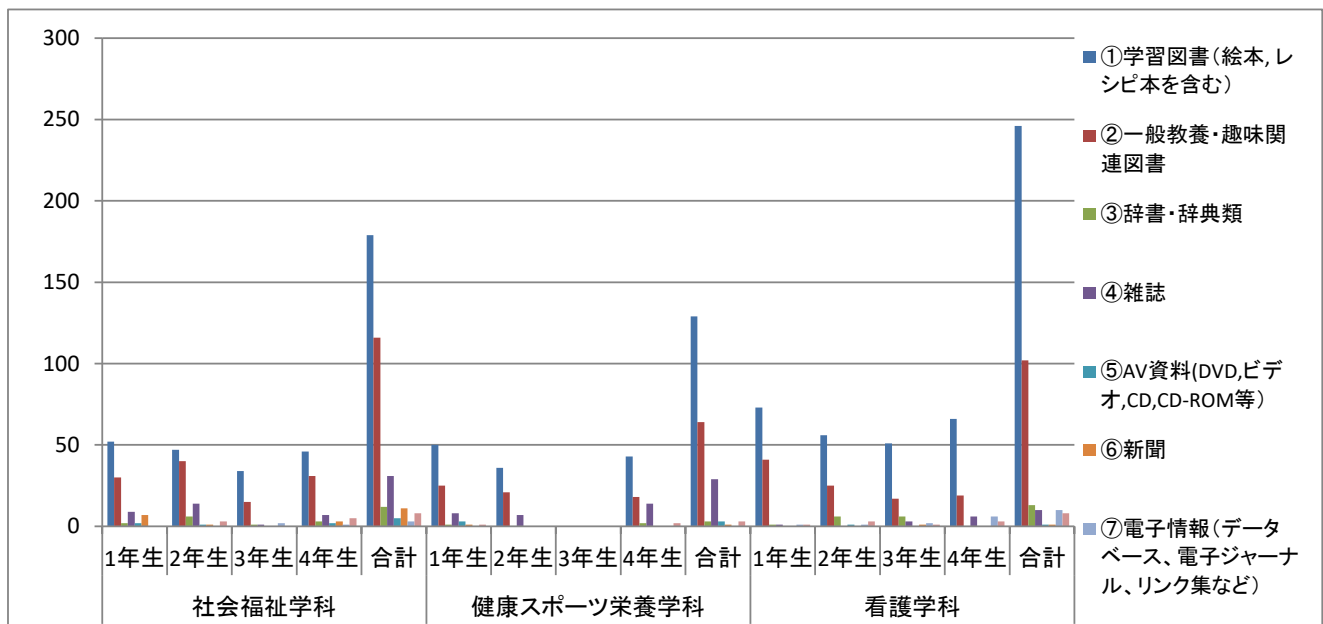
IV. 図書課(PIキャンパス)の資料について

1. 主に利用する資料は何ですか(主なもの2つ選択)

- ①学習図書(絵本, レシピ本を含む)
- ②一般教養・趣味関連図書
- ③辞書・辞典類
- ④雑誌
- ⑤AV資料(DVD,ビデオ,CD,CD-ROM等)
- ⑥新聞
- ⑦電子情報(データベース, 電子ジャーナル, リンク集など)
- ⑧その他

	社会福祉学科					健康スポーツ栄養学科					看護学科					総計
	1年生	2年生	3年生	4年生	合計	1年生	2年生	3年生	4年生	合計	1年生	2年生	3年生	4年生	合計	
①	52	47	34	46	179	50	36	0	43	129	73	56	51	66	246	554
	51.0%	42.0%	64.2%	46.9%	49.0%	56.2%	56.3%	0.0%	54.4%	55.6%	61.9%	60.9%	63.0%	66.0%	62.9%	56.1%
②	30	40	15	31	116	25	21	0	18	64	41	25	17	19	102	282
	29.4%	35.7%	28.3%	31.6%	31.8%	28.1%	32.8%	0.0%	22.8%	27.6%	34.7%	27.2%	21.0%	19.0%	26.1%	28.5%
③	2	6	1	3	12	1	0	0	2	3	1	6	6	0	13	28
	2.0%	5.4%	1.9%	3.1%	3.3%	1.1%	0.0%	0.0%	2.5%	1.3%	0.8%	6.5%	7.4%	0.0%	3.3%	2.8%
④	9	14	1	7	31	8	7	0	14	29	1	0	3	6	10	70
	8.8%	12.5%	1.9%	7.1%	8.5%	9.0%	10.9%	0.0%	17.7%	12.5%	0.8%	0.0%	3.7%	6.0%	2.6%	7.1%
⑤	2	1	0	2	5	3	0	0	0	3	0	1	0	0	1	9
	2.0%	0.9%	0.0%	2.0%	1.4%	3.4%	0.0%	0.0%	0.0%	1.3%	0.0%	1.1%	0.0%	0.0%	0.3%	0.9%
⑥	7	1	0	3	11	1	0	0	0	1	0	0	1	0	1	13
	6.9%	0.9%	0.0%	3.1%	3.0%	1.1%	0.0%	0.0%	0.0%	0.4%	0.0%	0.0%	1.2%	0.0%	0.3%	1.3%
⑦	0	0	2	1	3	0	0	0	0	0	1	1	2	6	10	13
	0.0%	0.0%	3.8%	1.0%	0.8%	0.0%	0.0%	0.0%	0.0%	0.0%	0.8%	1.1%	2.5%	6.0%	2.6%	1.3%
⑧	0	3	0	5	8	1	0	0	2	3	1	3	1	3	8	19
	0.0%	2.7%	0.0%	5.1%	2.2%	1.1%	0.0%	0.0%	2.5%	1.3%	0.8%	3.3%	1.2%	3.0%	2.0%	1.9%
回答数	102	112	53	98	365	89	64	0	79	232	118	92	81	100	391	988

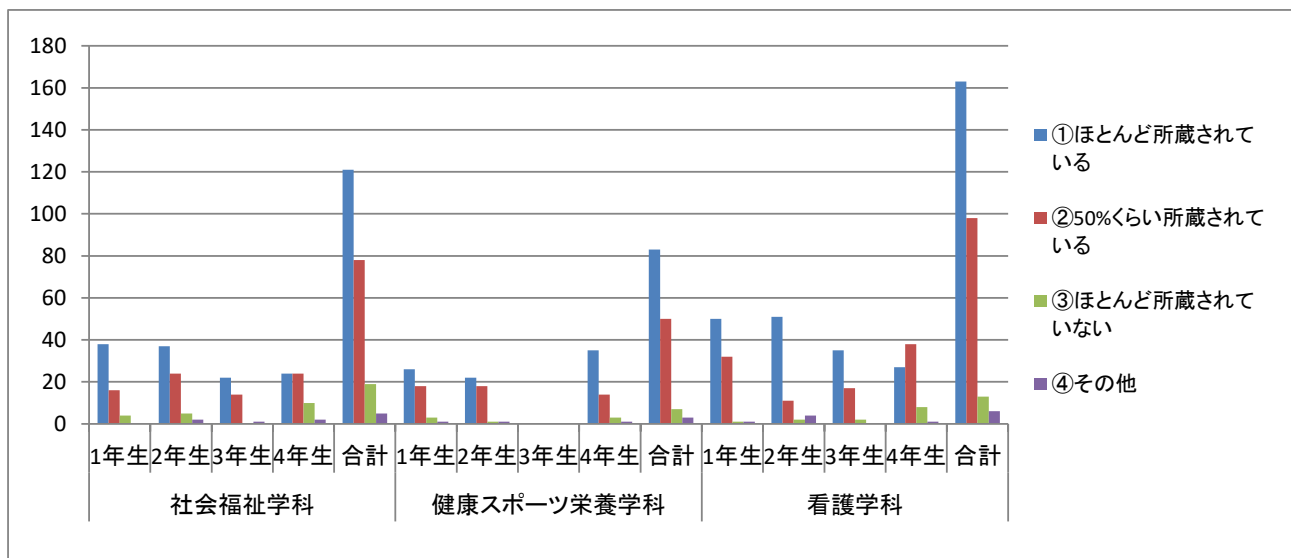




2. 目的の資料は所蔵されていますか

- ①ほとんど所蔵されている  
②50%くらい所蔵されている  
③ほとんど所蔵されていない  
④その他

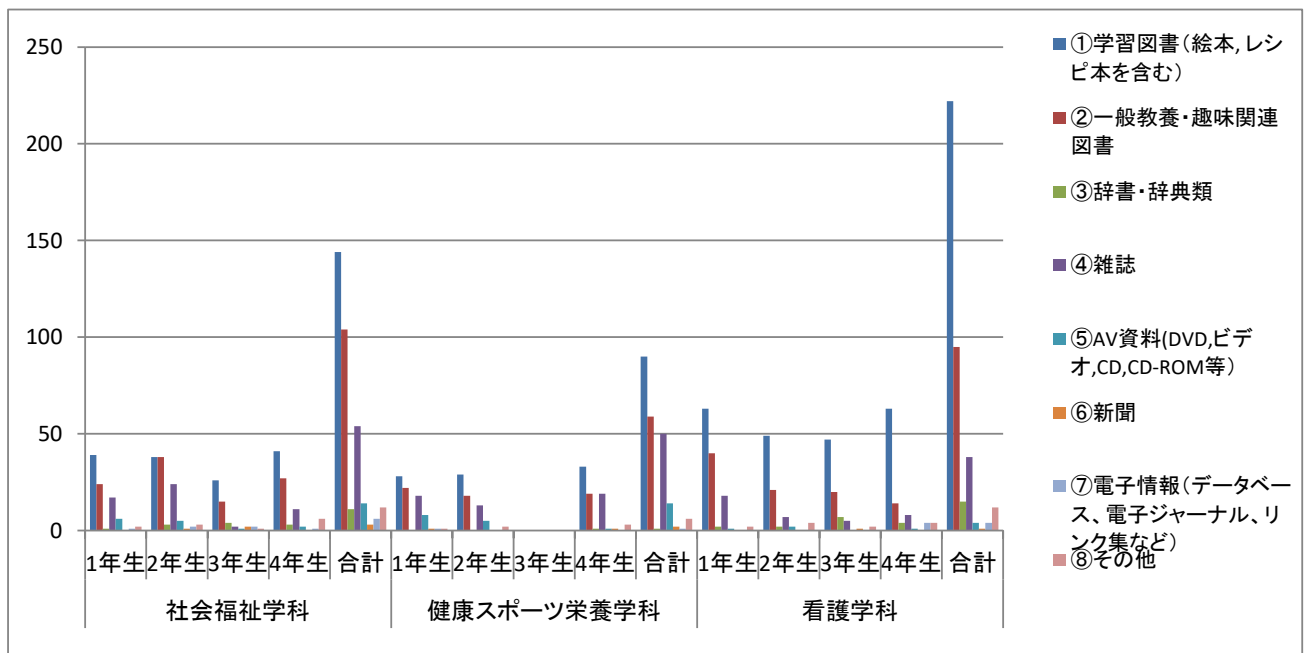
	社会福祉学科					健康スポーツ栄養学科					看護学科					総計
	1年生	2年生	3年生	4年生	合計	1年生	2年生	3年生	4年生	合計	1年生	2年生	3年生	4年生	合計	
①	38	37	22	24	121	26	22	0	35	83	50	51	35	27	163	367
	65.5%	54.4%	59.5%	40.0%	54.3%	54.2%	52.4%	0.0%	66.0%	58.0%	59.5%	75.0%	64.8%	36.5%	58.2%	56.8%
②	16	24	14	24	78	18	18	0	14	50	32	11	17	38	98	226
	27.6%	35.3%	37.8%	40.0%	35.0%	37.5%	42.9%	0.0%	26.4%	35.0%	38.1%	16.2%	31.5%	51.4%	35.0%	35.0%
③	4	5	0	10	19	3	1	0	3	7	1	2	2	8	13	39
	6.9%	7.4%	0.0%	16.7%	8.5%	6.3%	2.4%	0.0%	5.7%	4.9%	1.2%	2.9%	3.7%	10.8%	4.6%	6.0%
④	0	2	1	2	5	1	1	0	1	3	1	4	0	1	6	14
	0.0%	2.9%	2.7%	3.3%	2.2%	2.1%	2.4%	0.0%	1.9%	2.1%	1.2%	5.9%	0.0%	1.4%	2.1%	2.2%
回答数	58	68	37	60	223	48	42	0	53	143	84	68	54	74	280	646



3. どのような資料を充実させてほしいと思いますか（主のもの2つ選択）

- ①学習図書(絵本, レシピ本を含む)
- ②一般教養・趣味関連図書
- ③辞書・辞典類
- ④雑誌
- ⑤AV資料(DVD,ビデオ,CD,CD-ROM等)
- ⑥新聞
- ⑦電子情報(データベース、電子ジャーナル、リンク集など)
- ⑧その他

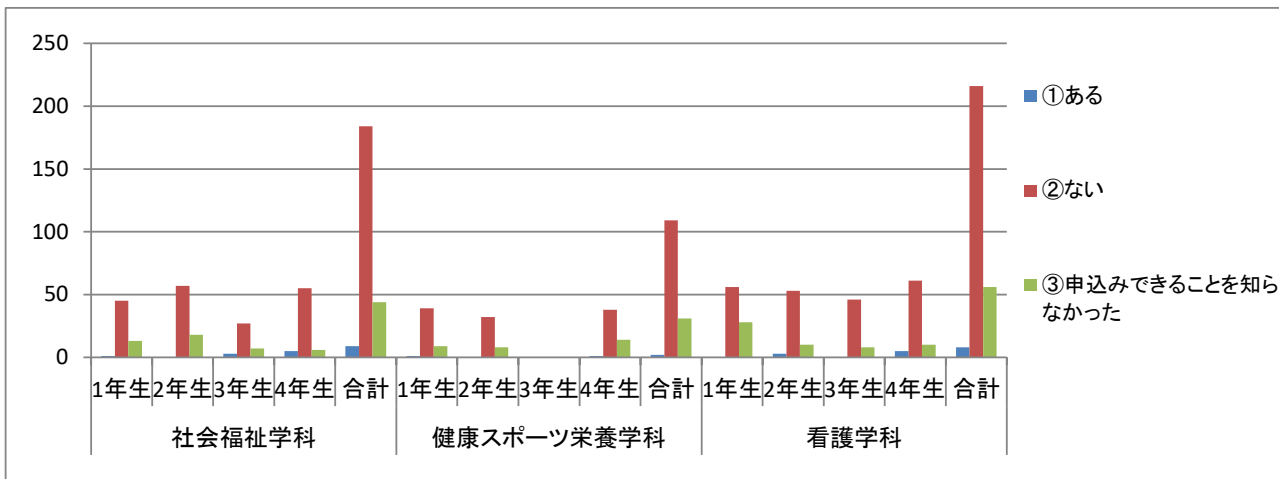
	社会福祉学科					健康スポーツ栄養学科					看護学科					総計
	1年生	2年生	3年生	4年生	合計	1年生	2年生	3年生	4年生	合計	1年生	2年生	3年生	4年生	合計	
①	39	38	26	41	144	28	29	0	33	90	63	49	47	63	222	456
	43.3%	33.3%	49.1%	45.1%	41.4%	35.4%	43.3%	0.0%	42.9%	40.4%	50.0%	57.6%	57.3%	64.3%	56.8%	47.4%
②	24	38	15	27	104	22	18	0	19	59	40	21	20	14	95	258
	26.7%	33.3%	28.3%	29.7%	29.9%	27.8%	26.9%	0.0%	24.7%	26.5%	31.7%	24.7%	24.4%	14.3%	24.3%	26.8%
③	1	3	4	3	11	0	0	0	1	1	2	2	7	4	15	27
	1.1%	2.6%	7.5%	3.3%	3.2%	0.0%	0.0%	0.0%	1.3%	0.4%	1.6%	2.4%	8.5%	4.1%	3.8%	2.8%
④	17	24	2	11	54	18	13	0	19	50	18	7	5	8	38	142
	18.9%	21.1%	3.8%	12.1%	15.5%	22.8%	19.4%	0.0%	24.7%	22.4%	14.3%	8.2%	6.1%	8.2%	9.7%	14.8%
⑤	6	5	1	2	14	8	5	0	1	14	1	2	0	1	4	32
	6.7%	4.4%	1.9%	2.2%	4.0%	10.1%	7.5%	0.0%	1.3%	6.3%	0.8%	2.4%	0.0%	1.0%	1.0%	3.3%
⑥	0	1	2	0	3	1	0	0	1	2	0	0	1	0	1	6
	0.0%	0.9%	3.8%	0.0%	0.9%	1.3%	0.0%	0.0%	1.3%	0.9%	0.0%	0.0%	1.2%	0.0%	0.3%	0.6%
⑦	1	2	2	1	6	1	0	0	0	1	0	0	0	4	4	11
	1.1%	1.8%	3.8%	1.1%	1.7%	1.3%	0.0%	0.0%	0.0%	0.4%	0.0%	0.0%	0.0%	4.1%	1.0%	1.1%
⑧	2	3	1	6	12	1	2	0	3	6	2	4	2	4	12	30
	2.2%	2.6%	1.9%	6.6%	3.4%	1.3%	3.0%	0.0%	3.9%	2.7%	1.6%	4.7%	2.4%	4.1%	3.1%	3.1%
回答数	90	114	53	91	348	79	67	0	77	223	126	85	82	98	391	962



4. 学生購入希望図書(学生リクエスト)の申込みをしたことがありますか

- ①ある
- ②ない
- ③申込みできることを知らなかった

	社会福祉学科					健康スポーツ栄養学科					看護学科					総計
	1年生	2年生	3年生	4年生	合計	1年生	2年生	3年生	4年生	合計	1年生	2年生	3年生	4年生	合計	
①	1	0	3	5	9	1	0	0	1	2	0	3	0	5	8	19
	1.7%	0.0%	8.1%	7.6%	3.8%	2.0%	0.0%	0.0%	1.9%	1.4%	0.0%	4.5%	0.0%	6.6%	2.9%	2.9%
②	45	57	27	55	184	39	32	0	38	109	56	53	46	61	216	509
	76.3%	76.0%	73.0%	83.3%	77.6%	79.6%	80.0%	0.0%	71.7%	76.8%	66.7%	80.3%	85.2%	80.3%	77.1%	77.2%
③	13	18	7	6	44	9	8	0	14	31	28	10	8	10	56	131
	22.0%	24.0%	18.9%	9.1%	18.6%	18.4%	20.0%	0.0%	26.4%	21.8%	33.3%	15.2%	14.8%	13.2%	20.0%	19.9%
回答数	59	75	37	66	237	49	40	0	53	142	84	66	54	76	280	659

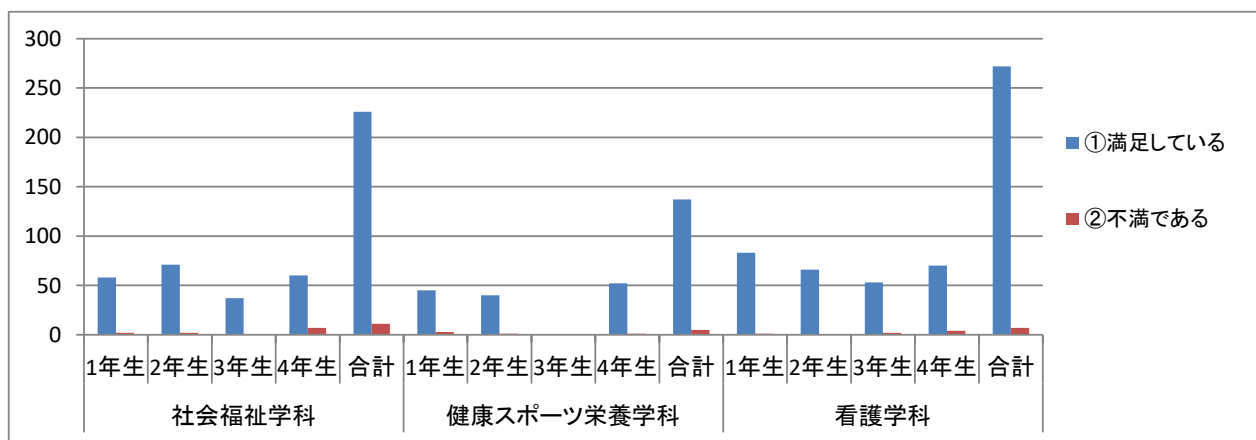


V. 図書館サービス・イベント(PIキャンパス)について

1. 現在の開館日(月曜日～土曜日)についてどう思いますか

- ①満足している
- ②不満である

	社会福祉学科					健康スポーツ栄養学科					看護学科					総計
	1年生	2年生	3年生	4年生	合計	1年生	2年生	3年生	4年生	合計	1年生	2年生	3年生	4年生	合計	
①	58	71	37	60	226	45	40	0	52	137	83	66	53	70	272	635
	96.7%	97.3%	100.0%	89.6%	95.4%	93.8%	97.6%	0.0%	98.1%	96.5%	98.8%	100.0%	96.4%	94.6%	97.5%	96.5%
②	2	2	0	7	11	3	1	0	1	5	1	0	2	4	7	23
	3.3%	2.7%	0.0%	10.4%	4.6%	6.3%	2.4%	0.0%	1.9%	3.5%	1.2%	0.0%	3.6%	5.4%	2.5%	3.5%
回答数	60	73	37	67	237	48	41	0	53	142	84	66	55	74	279	658

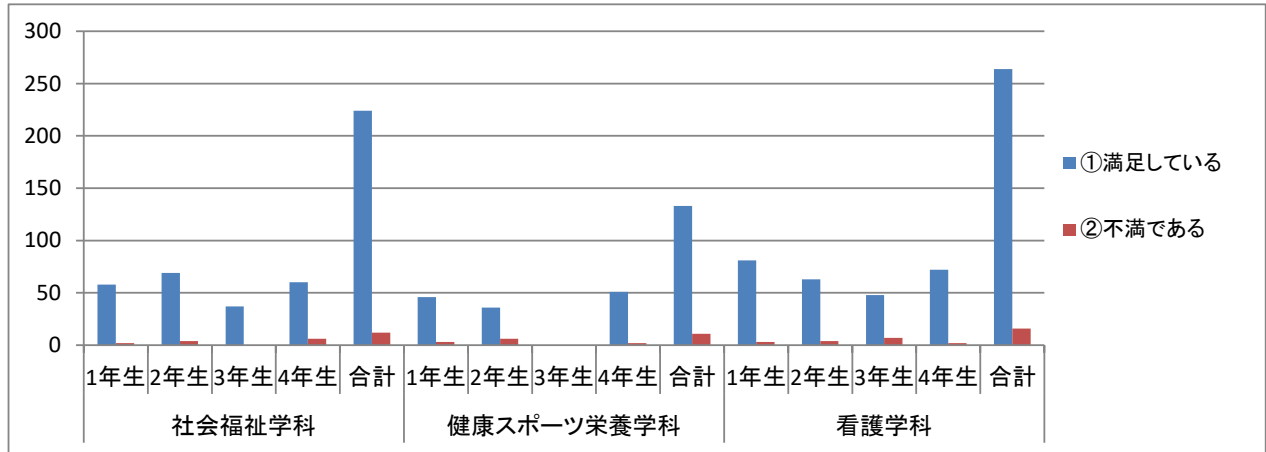


2. 現在の開館時間(通常授業日 9:00~19:30)についてどう思いますか

①満足している

②不満である

	社会福祉学科					健康スポーツ栄養学科					看護学科					総計
	1年生	2年生	3年生	4年生	合計	1年生	2年生	3年生	4年生	合計	1年生	2年生	3年生	4年生	合計	
①	58	69	37	60	224	46	36	0	51	133	81	63	48	72	264	621
	96.7%	94.5%	100.0%	90.9%	94.9%	93.9%	85.7%	0.0%	96.2%	92.4%	96.4%	94.0%	87.3%	97.3%	94.3%	94.1%
②	2	4	0	6	12	3	6	0	2	11	3	4	7	2	16	39
	3.3%	5.5%	0.0%	9.1%	5.1%	6.1%	14.3%	0.0%	3.8%	7.6%	3.6%	6.0%	12.7%	2.7%	5.7%	5.9%
回答数	60	73	37	66	236	49	42	0	53	144	84	67	55	74	280	660

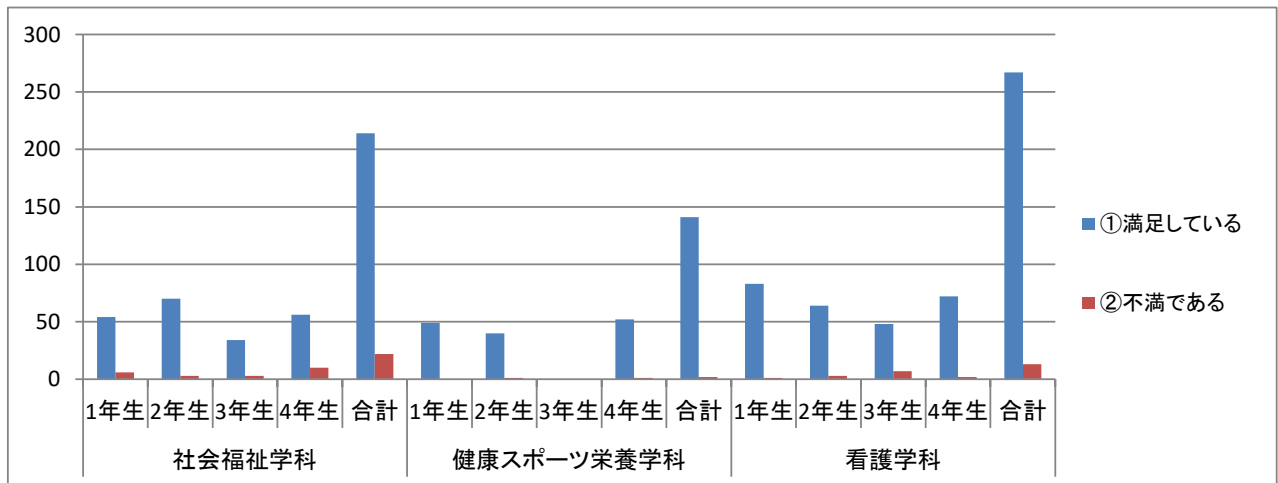


3. 貸出期間(2週間)について

①満足している

②不満である

	社会福祉学科					健康スポーツ栄養学科					看護学科					総計
	1年生	2年生	3年生	4年生	合計	1年生	2年生	3年生	4年生	合計	1年生	2年生	3年生	4年生	合計	
①	54	70	34	56	214	49	40	0	52	141	83	64	48	72	267	622
	90.0%	95.9%	91.9%	84.8%	90.7%	100.0%	97.6%	0.0%	98.1%	98.6%	98.8%	95.5%	87.3%	97.3%	95.4%	94.4%
②	6	3	3	10	22	0	1	0	1	2	1	3	7	2	13	37
	10.0%	4.1%	8.1%	15.2%	9.3%	0.0%	2.4%	0.0%	1.9%	1.4%	1.2%	4.5%	12.7%	2.7%	4.6%	5.6%
回答数	60	73	37	66	236	49	41	0	53	143	84	67	55	74	280	659

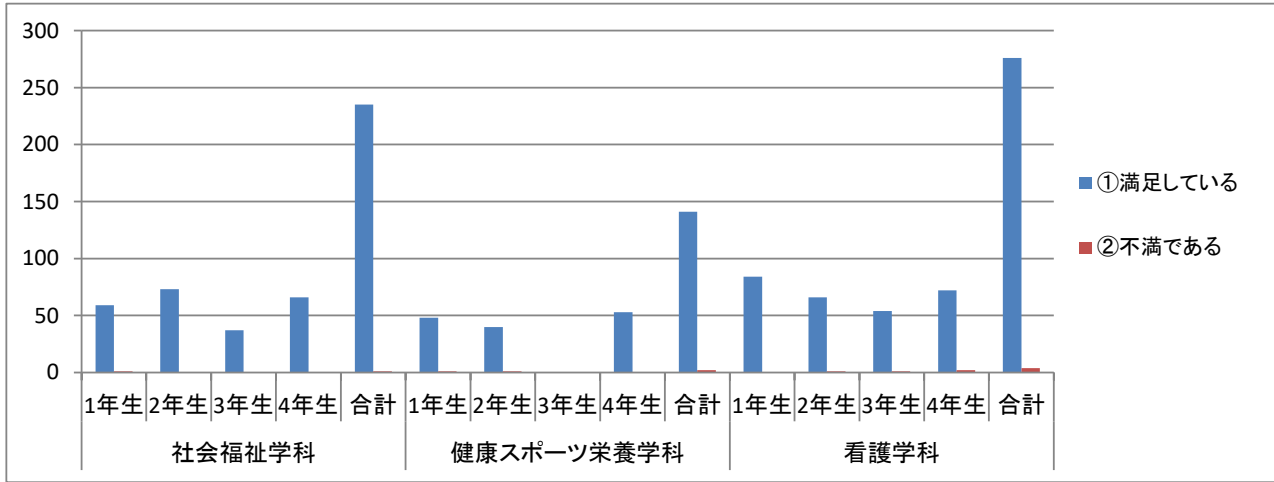


4. 貸出冊数(5冊)について

①満足している

②不満である

	社会福祉学科					健康スポーツ栄養学科					看護学科					総計
	1年生	2年生	3年生	4年生	合計	1年生	2年生	3年生	4年生	合計	1年生	2年生	3年生	4年生	合計	
①	59	73	37	66	235	48	40	0	53	141	84	66	54	72	276	652
	98.3%	100.0%	100.0%	100.0%	99.6%	98.0%	97.6%	0.0%	100.0%	98.6%	100.0%	98.5%	98.2%	97.3%	98.6%	98.9%
②	1	0	0	0	1	1	1	0	0	2	0	1	1	2	4	7
	1.7%	0.0%	0.0%	0.0%	0.4%	2.0%	2.4%	0.0%	0.0%	1.4%	0.0%	1.5%	1.8%	2.7%	1.4%	1.1%
回答数	60	73	37	66	236	49	41	0	53	143	84	67	55	74	280	659



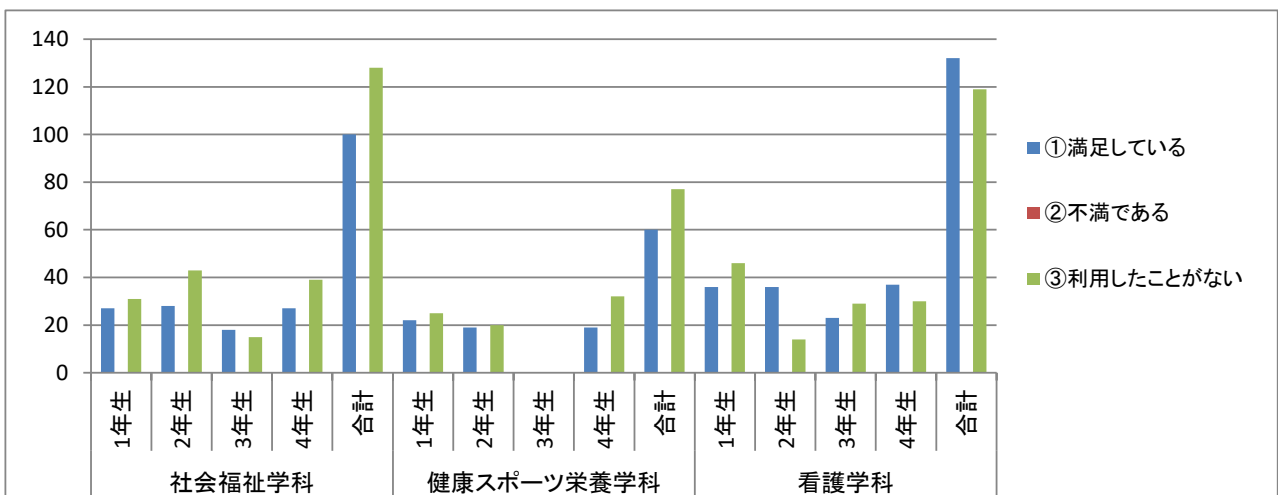
5. レファレンスサービス(資料所在調査、事項調査、利用相談など)について

①満足している

③利用したことがない

②不満である

	社会福祉学科					健康スポーツ栄養学科					看護学科					総計
	1年生	2年生	3年生	4年生	合計	1年生	2年生	3年生	4年生	合計	1年生	2年生	3年生	4年生	合計	
①	27	28	18	27	100	22	19	0	19	60	36	36	23	37	132	292
	46.6%	39.4%	54.5%	40.9%	43.9%	46.8%	48.7%	0.0%	37.3%	43.8%	43.9%	72.0%	44.2%	55.2%	52.6%	47.4%
②	0	0	0	0	0	0	0	0	0	0	0	0	0	0	0	0
	0.0%	0.0%	0.0%	0.0%	0.0%	0.0%	0.0%	0.0%	0.0%	0.0%	0.0%	0.0%	0.0%	0.0%	0.0%	0.0%
③	31	43	15	39	128	25	20	0	32	77	46	14	29	30	119	324
	53.4%	60.6%	45.5%	59.1%	56.1%	53.2%	51.3%	0.0%	62.7%	56.2%	56.1%	28.0%	55.8%	44.8%	47.4%	52.6%
回答数	58	71	33	66	228	47	39	0	51	137	82	50	52	67	251	616

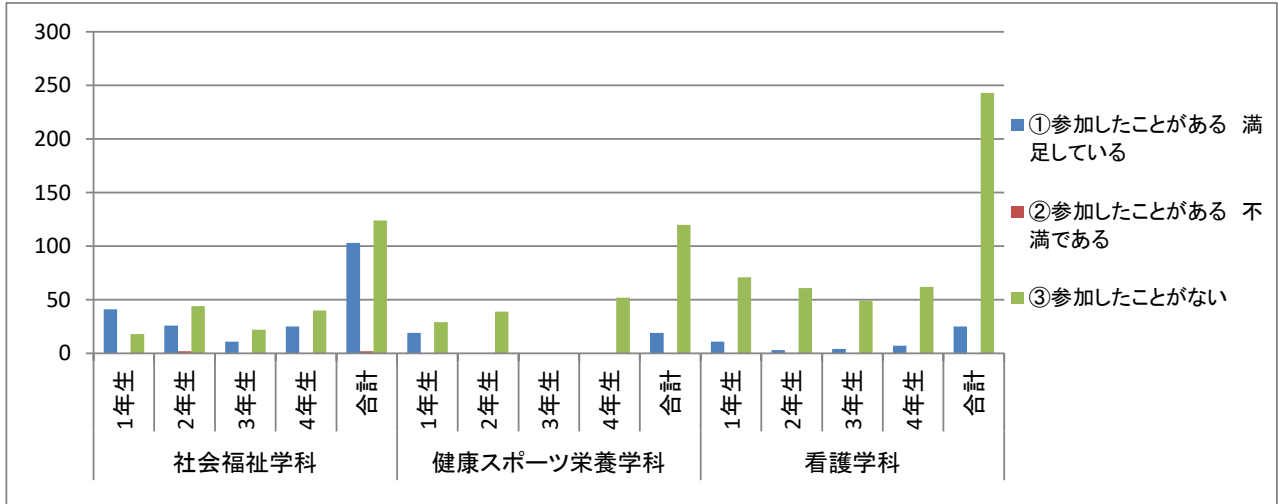


6. 図書館ツアーについて

参加したことがありますか 参加してどうでしたか

- ①参加したことがある 満足している
- ②参加したことがある 不満である
- ③参加したことがない

	社会福祉学科					健康スポーツ栄養学科					看護学科					総計
	1年生	2年生	3年生	4年生	合計	1年生	2年生	3年生	4年生	合計	1年生	2年生	3年生	4年生	合計	
①	41	26	11	25	103	19	0	0	0	19	11	3	4	7	25	147
	69.5%	36.1%	33.3%	38.5%	45.0%	39.6%	0.0%	0.0%	0.0%	13.7%	13.4%	3.7%	7.5%	10.1%	9.3%	23.1%
②	0	2	0	0	2	0	0	0	0	0	0	0	0	0	0	2
	0.0%	2.8%	0.0%	0.0%	0.9%	0.0%	0.0%	0.0%	0.0%	0.0%	0.0%	0.0%	0.0%	0.0%	0.0%	0.3%
③	18	44	22	40	124	29	39	0	52	120	71	61	49	62	243	487
	30.5%	61.1%	66.7%	61.5%	54.1%	60.4%	100.0%	0.0%	100.0%	86.3%	86.6%	95.3%	92.5%	89.9%	90.7%	76.6%
回答数	59	72	33	65	229	48	39	0	52	139	82	64	53	69	268	636

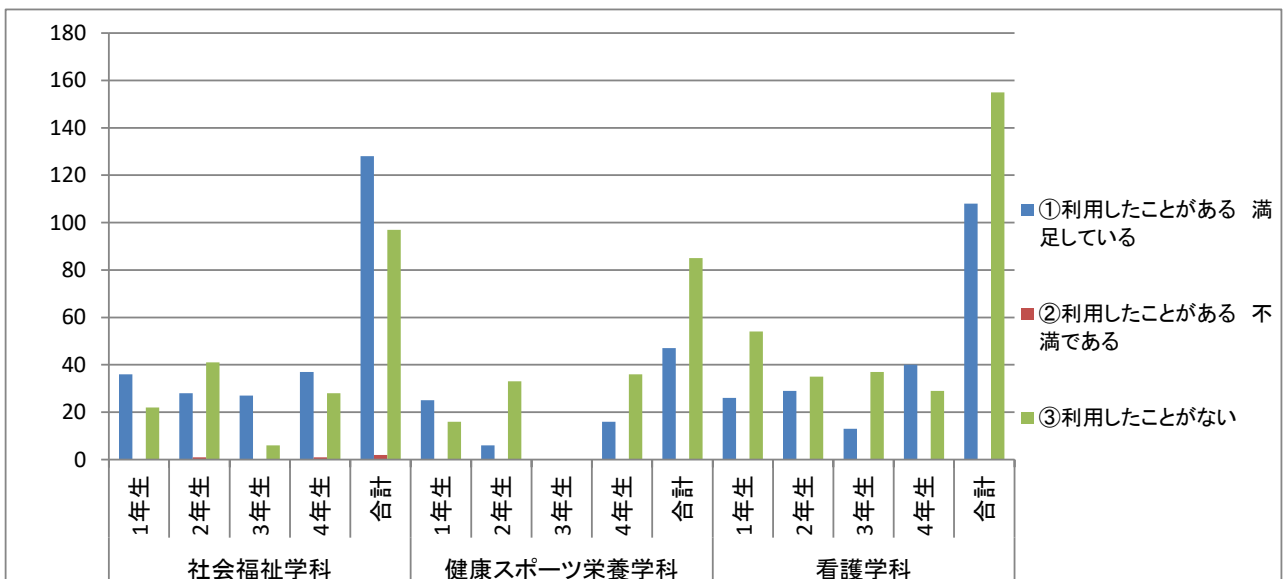


7. 文献検索ガイダンスについて

利用したことがありますか 参加してどうでしたか

- ①利用したことがある 満足している
- ②利用したことがある 不満である
- ③利用したことがない

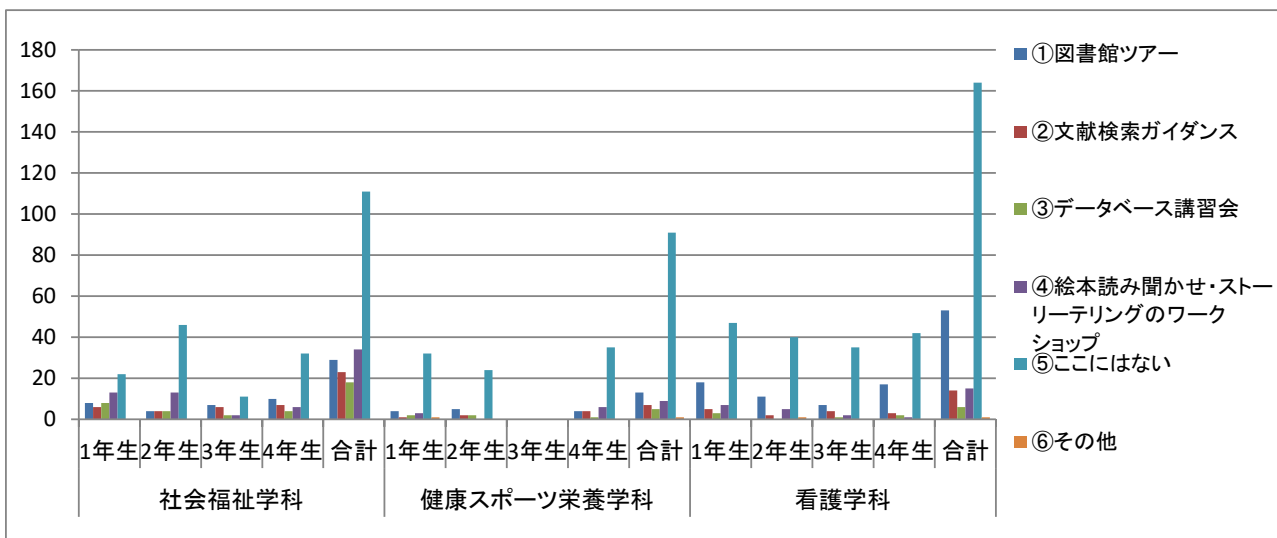
	社会福祉学科					健康スポーツ栄養学科					看護学科					総計
	1年生	2年生	3年生	4年生	合計	1年生	2年生	3年生	4年生	合計	1年生	2年生	3年生	4年生	合計	
①	36	28	27	37	128	25	6	0	16	47	26	29	13	40	108	283
	62.1%	40.0%	71.1%	56.1%	56.4%	61.0%	15.4%	0.0%	30.8%	35.6%	32.5%	45.3%	26.0%	58.0%	41.1%	45.5%
②	0	1	0	1	2	0	0	0	0	0	0	0	0	0	0	2
	0.0%	1.4%	0.0%	1.5%	0.9%	0.0%	0.0%	0.0%	0.0%	0.0%	0.0%	0.0%	0.0%	0.0%	0.0%	0.3%
③	22	41	6	28	97	16	33	0	36	85	54	35	37	29	155	337
	37.9%	58.6%	15.8%	42.4%	42.7%	39.0%	84.6%	0.0%	69.2%	64.4%	67.5%	54.7%	74.0%	42.0%	58.9%	54.2%
回答数	58	70	38	66	227	41	39	0	52	132	80	64	50	69	263	622



8. 次のうち参加してみたいものはどれですか

- ①図書館ツアー
- ②文献検索ガイダンス
- ③データベース講習会
- ④絵本読み聞かせ・ストーリーテリングのワークショップ
- ⑤ここにはない
- ⑥その他

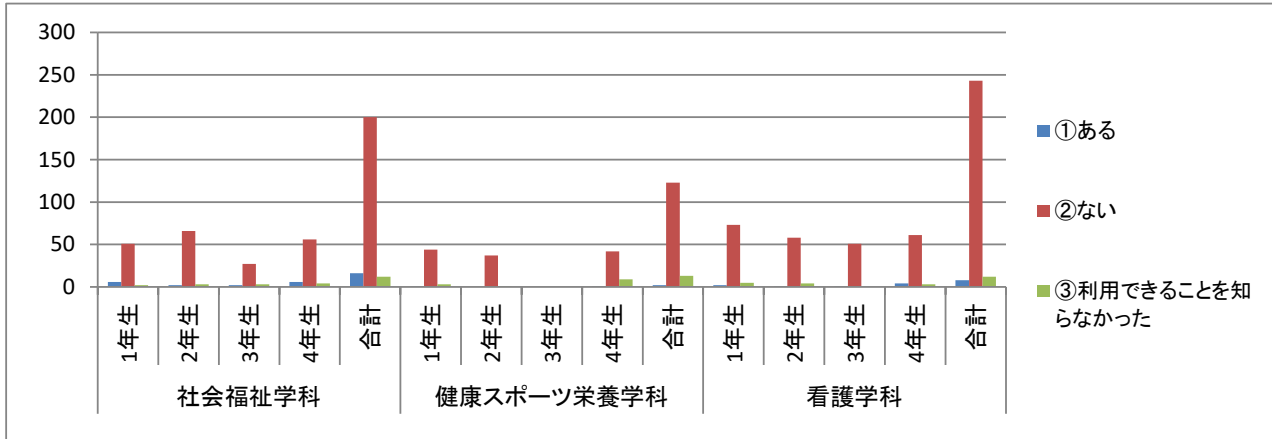
	社会福祉学科					健康スポーツ栄養学科					看護学科					総計
	1年生	2年生	3年生	4年生	合計	1年生	2年生	3年生	4年生	合計	1年生	2年生	3年生	4年生	合計	
①	8	4	7	10	29	4	5	0	4	13	18	11	7	17	53	95
	14.0%	5.6%	25.0%	16.9%	13.5%	9.3%	15.2%	0.0%	8.0%	10.3%	22.5%	18.6%	14.3%	26.2%	20.9%	16.0%
②	6	4	6	7	23	1	2	0	4	7	5	2	4	3	14	44
	10.5%	5.6%	21.4%	11.9%	10.7%	2.3%	6.1%	0.0%	8.0%	5.6%	6.3%	3.4%	8.2%	4.6%	5.5%	7.4%
③	8	4	2	4	18	2	2	0	1	5	3	0	1	2	6	29
	14.0%	5.6%	7.1%	6.8%	8.4%	4.7%	6.1%	0.0%	2.0%	4.0%	3.8%	0.0%	2.0%	3.1%	2.4%	4.9%
④	13	13	2	6	34	3	0	0	6	9	7	5	2	1	15	58
	22.8%	18.3%	7.1%	10.2%	15.8%	7.0%	0.0%	0.0%	12.0%	7.1%	8.8%	8.5%	4.1%	1.5%	5.9%	9.8%
⑤	22	46	11	32	111	32	24	0	35	91	47	40	35	42	164	366
	38.6%	64.8%	39.3%	54.2%	51.6%	74.4%	72.7%	0.0%	70.0%	72.2%	58.8%	67.8%	71.4%	64.6%	64.8%	61.6%
⑥	0	0	0	0	0	1	0	0	0	1	0	1	0	0	1	2
	0.0%	0.0%	0.0%	0.0%	0.0%	2.3%	0.0%	0.0%	0.0%	0%	0.0%	1.7%	0.0%	0.0%	0.4%	0.3%
回答数	57	71	28	59	215	43	33	0	50	126	80	59	49	65	253	594



9. 須磨キャンパスの図書館の資料を利用したことがありますか

- ①ある
- ②ない
- ③利用できることを知らなかった

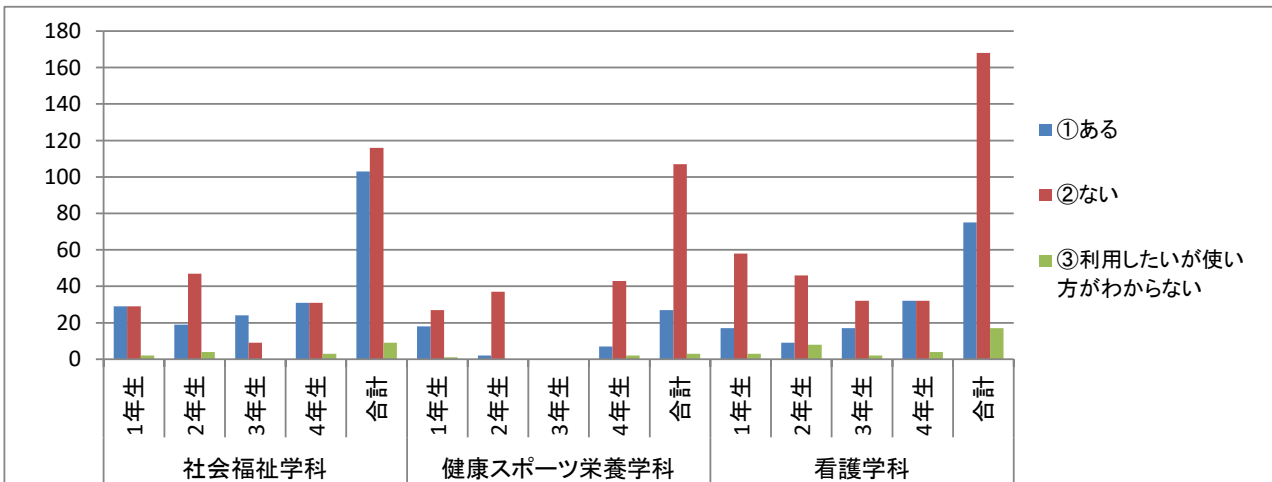
	社会福祉学科					健康スポーツ栄養学科					看護学科					総計
	1年生	2年生	3年生	4年生	合計	1年生	2年生	3年生	4年生	合計	1年生	2年生	3年生	4年生	合計	
①	6	2	2	6	16	1	0	0	1	2	2	1	1	4	8	26
	10.2%	2.8%	6.3%	9.1%	7.0%	2.1%	0.0%	0.0%	1.9%	1.4%	2.5%	1.6%	1.9%	5.9%	3.0%	4.1%
②	51	66	27	56	200	44	37	0	42	123	73	58	51	61	243	566
	86.4%	93.0%	84.4%	84.8%	87.7%	91.7%	97.4%	0.0%	80.8%	89.1%	91.3%	92.1%	98.1%	89.7%	92.4%	90.0%
③	2	3	3	4	12	3	1	0	9	13	5	4	0	3	12	37
	3.4%	4.2%	9.4%	6.1%	5.3%	6.3%	2.6%	0.0%	17.3%	9.4%	6.3%	6.3%	0.0%	4.4%	4.6%	5.9%
回答数	59	71	32	66	228	48	38	0	52	138	80	63	52	68	263	629



10. 図書館ホームページのWEBサービスを利用したことがありますか

- ①ある
- ②ない
- ③利用したいが使い方がわからない

	社会福祉学科					健康スポーツ栄養学科					看護学科					総計
	1年生	2年生	3年生	4年生	合計	1年生	2年生	3年生	4年生	合計	1年生	2年生	3年生	4年生	合計	
①	29	19	24	31	103	18	2	0	7	27	17	9	17	32	75	205
	48.3%	27.1%	72.7%	47.7%	45.2%	39.1%	5.1%	0.0%	13.5%	19.7%	21.8%	14.3%	33.3%	47.1%	28.8%	32.8%
②	29	47	9	31	116	27	37	0	43	107	58	46	32	32	168	391
	48.3%	67.1%	27.3%	47.7%	50.9%	58.7%	94.9%	0.0%	82.7%	78.1%	74.4%	73.0%	62.7%	47.1%	64.6%	62.6%
③	2	4	0	3	9	1	0	0	2	3	3	8	2	4	17	29
	3.3%	5.7%	0.0%	4.6%	3.9%	2.2%	0.0%	0.0%	3.8%	2.2%	3.8%	12.7%	3.9%	5.9%	6.5%	4.6%
回答数	60	70	33	65	228	46	39	0	52	137	78	63	51	68	260	625



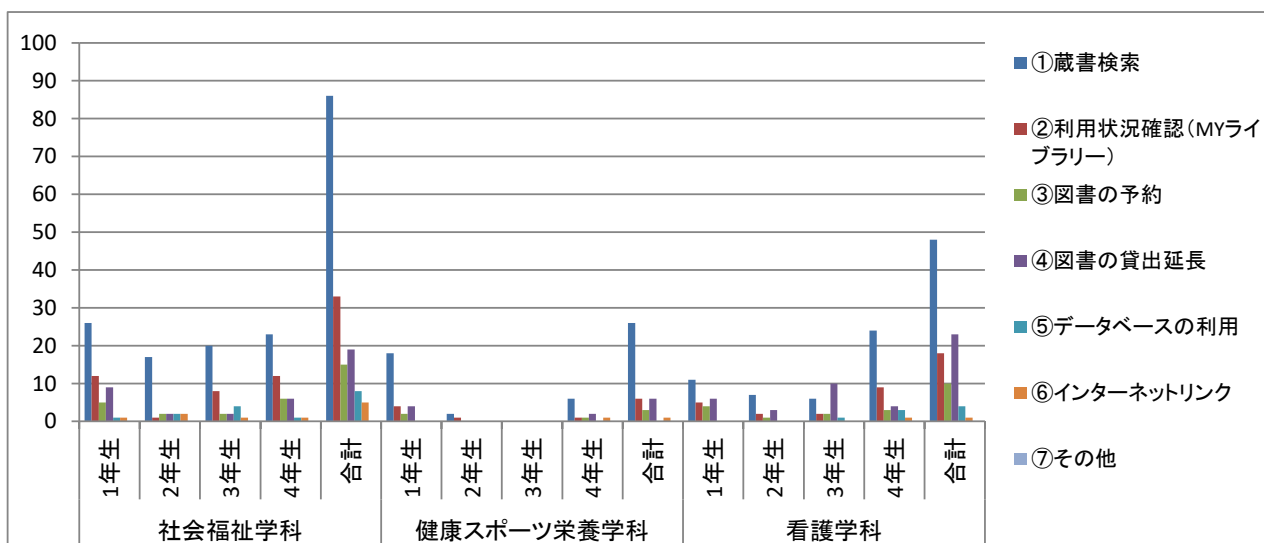


11. 上記の質問で「①ある」と答えた方へお聞きします

主に利用するのは、何ですか

- ①蔵書検索
- ②利用状況確認(MYライブラリー)
- ③図書の予約
- ④図書の貸出延長
- ⑤データベースの利用
- ⑥インターネットリンク
- ⑦その他

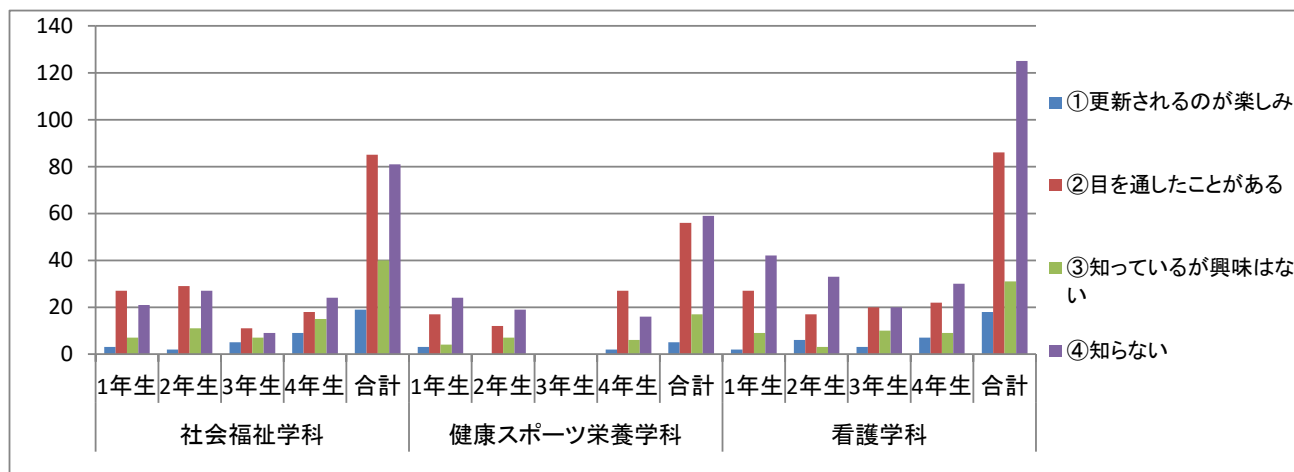
	社会福祉学科					健康スポーツ栄養学科					看護学科					総計
	1年生	2年生	3年生	4年生	合計	1年生	2年生	3年生	4年生	合計	1年生	2年生	3年生	4年生	合計	
①	26	17	20	23	86	18	2	0	6	26	11	7	6	24	48	160
	48.1%	65.4%	54.1%	46.9%	51.8%	64.3%	66.7%	0.0%	54.5%	61.9%	42.3%	53.8%	28.6%	54.5%	46.2%	51.3%
②	12	1	8	12	33	4	1	0	1	6	5	2	2	9	18	57
	22.2%	3.8%	21.6%	24.5%	19.9%	14.3%	33.3%	0.0%	9.1%	14.3%	19.2%	15.4%	9.5%	20.5%	17.3%	18.3%
③	5	2	2	6	15	2	0	0	1	3	4	1	2	3	10	28
	9.3%	7.7%	5.4%	12.2%	9.0%	7.1%	0.0%	0.0%	9.1%	7.1%	15.4%	7.7%	9.5%	6.8%	9.6%	9.0%
④	9	2	2	6	19	4	0	0	2	6	6	3	10	4	23	48
	16.7%	7.7%	5.4%	12.2%	11.4%	14.3%	0.0%	0.0%	18.2%	14.3%	23.1%	23.1%	47.6%	9.1%	22.1%	15.4%
⑤	1	2	4	1	8	0	0	0	0	0	0	0	1	3	4	12
	1.9%	7.7%	10.8%	2.0%	4.8%	0.0%	0.0%	0.0%	0.0%	0.0%	0.0%	0.0%	4.8%	6.8%	3.8%	3.8%
⑥	1	2	1	1	5	0	0	0	1	1	0	0	0	1	1	7
	1.9%	7.7%	2.7%	2.0%	3.0%	0.0%	0.0%	0.0%	9.1%	2.4%	0.0%	0.0%	0.0%	2.3%	1.0%	2.2%
⑦	0	0	0	0	0	0	0	0	0	0	0	0	0	0	0	0
	0.0%	0.0%	0.0%	0.0%	0.0%	0.0%	0.0%	0.0%	0.0%	0.0%	0.0%	0.0%	0.0%	0.0%	0.0%	0.0%
回答数	54	26	37	49	166	28	3	0	11	42	26	13	21	44	104	312



12. 新着雑誌情報案内(入口掲示板など)について

- ①更新されるのが楽しみ
- ③知っているが興味はない
- ②目を通したことがある
- ④知らない

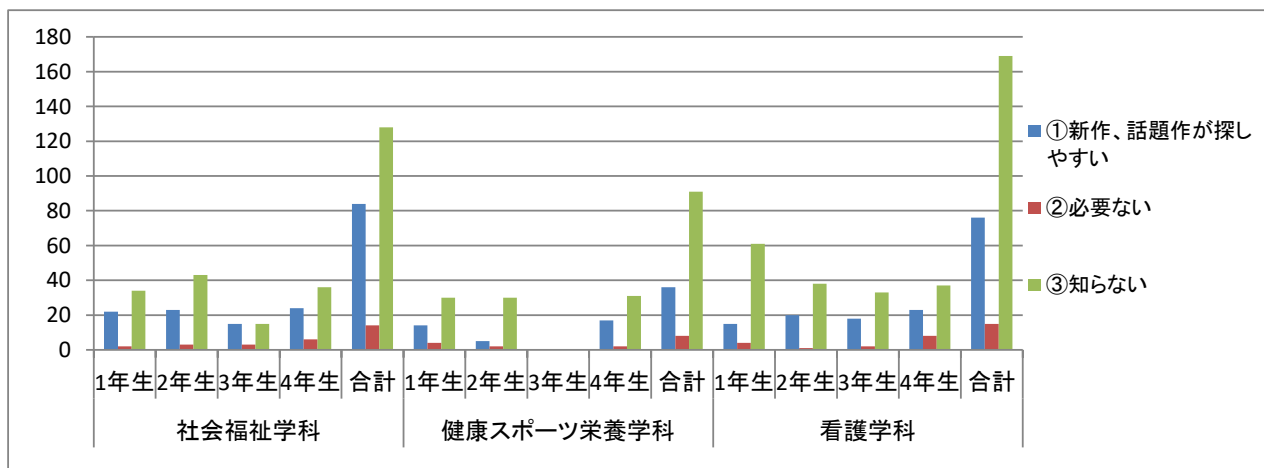
	社会福祉学科					健康スポーツ栄養学科					看護学科					総計
	1年生	2年生	3年生	4年生	合計	1年生	2年生	3年生	4年生	合計	1年生	2年生	3年生	4年生	合計	
①	3	2	5	9	19	3	0	0	2	5	2	6	3	7	18	42
	5.2%	2.9%	15.6%	13.6%	8.4%	6.3%	0.0%	0.0%	3.9%	3.6%	2.5%	10.2%	5.7%	10.3%	6.9%	6.8%
②	27	29	11	18	85	17	12	0	27	56	27	17	20	22	86	227
	46.6%	42.0%	34.4%	27.3%	37.8%	35.4%	31.6%	0.0%	52.9%	40.9%	33.8%	28.8%	37.7%	32.4%	33.1%	36.5%
③	7	11	7	15	40	4	7	0	6	17	9	3	10	9	31	88
	12.1%	15.9%	21.9%	22.7%	17.8%	8.3%	18.4%	0.0%	11.8%	12.4%	11.3%	5.1%	18.9%	13.2%	11.9%	14.1%
④	21	27	9	24	81	24	19	0	16	59	42	33	20	30	125	265
	36.2%	39.1%	28.1%	36.4%	36.0%	50.0%	50.0%	0.0%	31.4%	43.1%	52.5%	55.9%	37.7%	44.1%	48.1%	42.6%
回答数	58	69	32	66	225	48	38	0	51	137	80	59	53	68	260	622



13. 文芸書(小説など)の新着図書展示について

- ①新作、話題作が探しやすい
- ③知らない
- ②必要ない

	社会福祉学科					健康スポーツ栄養学科					看護学科					総計
	1年生	2年生	3年生	4年生	合計	1年生	2年生	3年生	4年生	合計	1年生	2年生	3年生	4年生	合計	
①	22	23	15	24	84	14	5	0	17	36	15	20	18	23	76	196
	37.9%	33.3%	45.5%	36.4%	37.2%	29.2%	13.5%	0.0%	34.0%	26.7%	18.8%	33.9%	34.0%	33.8%	29.2%	31.6%
②	2	3	3	6	14	4	2	0	2	8	4	1	2	8	15	37
	3.4%	4.3%	9.1%	9.1%	6.2%	8.3%	5.4%	0.0%	4.0%	5.9%	5.0%	1.7%	3.8%	11.8%	5.8%	6.0%
③	34	43	15	36	128	30	30	0	31	91	61	38	33	37	169	388
	58.6%	62.3%	45.5%	54.5%	56.6%	62.5%	81.1%	0.0%	62.0%	67.4%	76.3%	64.4%	62.3%	54.4%	65.0%	62.5%
回答数	58	69	33	66	226	48	37	0	50	135	80	59	53	68	260	621



14. 読書マラソンについて

1. 知っていますか

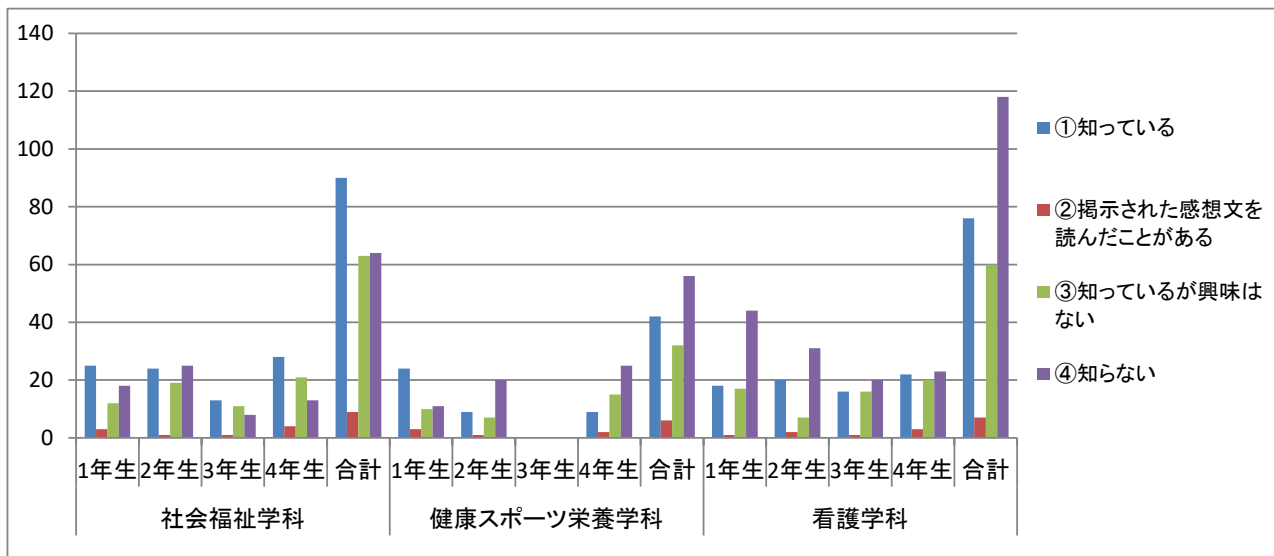
①知っている

③知っているが興味はない

②掲示された感想文を読んだことがある

④知らない

	社会福祉学科					健康スポーツ栄養学科					看護学科					総計
	1年生	2年生	3年生	4年生	合計	1年生	2年生	3年生	4年生	合計	1年生	2年生	3年生	4年生	合計	
①	25	24	13	28	90	24	9	0	9	42	18	20	16	22	76	208
	43.1%	34.8%	39.4%	42.4%	39.8%	50.0%	24.3%	0.0%	17.6%	30.9%	22.5%	33.3%	30.2%	32.4%	29.1%	33.4%
②	3	1	1	4	9	3	1	0	2	6	1	2	1	3	7	22
	5.2%	1.4%	3.0%	6.1%	4.0%	6.3%	2.7%	0.0%	3.9%	4.4%	1.3%	3.3%	1.9%	4.4%	2.7%	3.5%
③	12	19	11	21	63	10	7	0	15	32	17	7	16	20	60	155
	20.7%	27.5%	33.3%	31.8%	27.9%	20.8%	18.9%	0.0%	29.4%	23.5%	21.3%	11.7%	30.2%	29.4%	23.0%	24.9%
④	18	25	8	13	64	11	20	0	25	56	44	31	20	23	118	238
	31.0%	36.2%	24.2%	19.7%	28.3%	22.9%	54.1%	0.0%	49.0%	41.2%	55.0%	51.7%	37.7%	33.8%	45.2%	38.2%
回答数	58	69	33	66	226	48	37	0	51	136	80	60	53	68	261	623



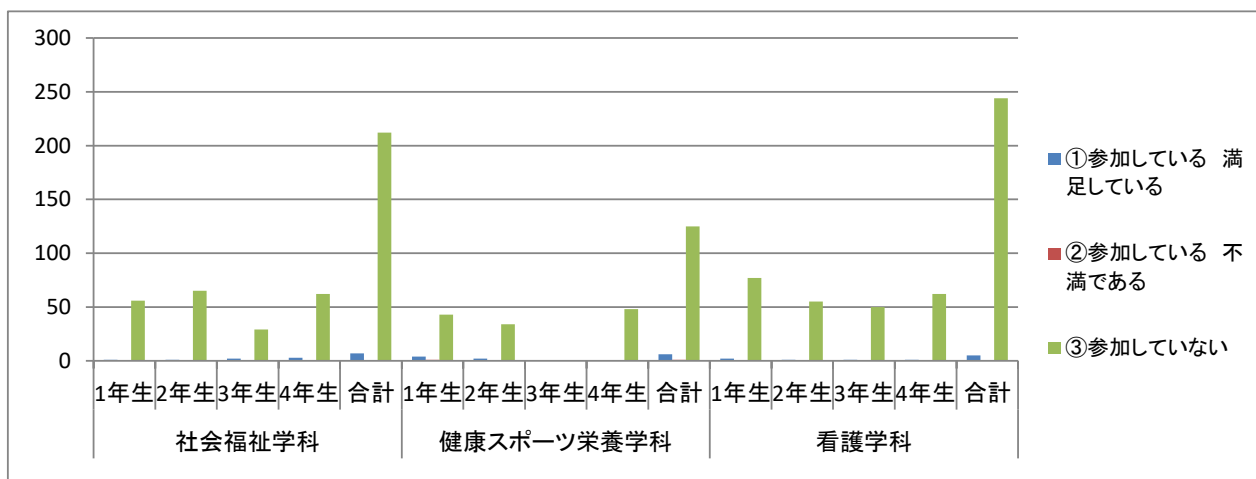
2. 参加していますか 参加してどうでしたか

①参加している 満足している

③参加していない

②参加している 不満である

	社会福祉学科					健康スポーツ栄養学科					看護学科					総計
	1年生	2年生	3年生	4年生	合計	1年生	2年生	3年生	4年生	合計	1年生	2年生	3年生	4年生	合計	
①	1 1.8%	1 1.5%	2 6.5%	3 4.6%	7 3.2%	4 8.3%	2 5.6%	0 0.0%	0 0.0%	6 4.5%	2 2.5%	1 1.8%	1 2.0%	1 1.6%	5 2.0%	18 3.0%
②	0 0.0%	0 0.0%	0 0.0%	0 0.0%	0 0.0%	1 2.1%	0 0.0%	0 0.0%	0 0.0%	1 0.8%	0 0.0%	0 0.0%	0 0.0%	0 0.0%	0 0.0%	1 0.2%
③	56 98.2%	65 98.5%	29 93.5%	62 95.4%	212 96.8%	43 89.6%	34 94.4%	0 0.0%	48 100.0%	125 94.7%	77 97.5%	55 98.2%	50 98.0%	62 98.4%	244 98.0%	581 96.8%
回答数	57	66	31	65	219	48	36	0	48	132	79	56	51	63	249	600



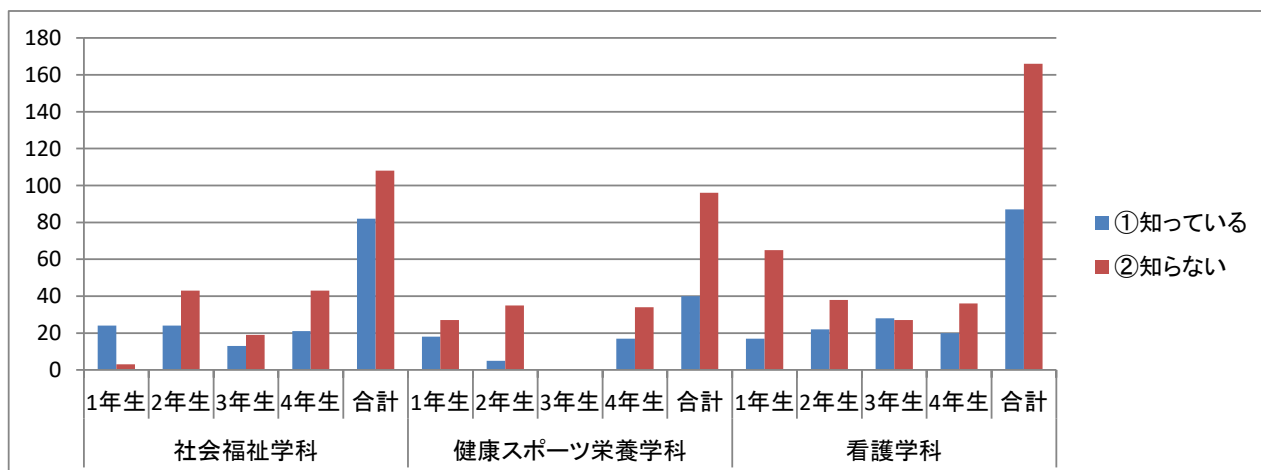
15. その他 図書館での活動について

a. 展示について

①知っている

②知らない

	社会福祉学科					健康スポーツ栄養学科					看護学科					総計
	1年生	2年生	3年生	4年生	合計	1年生	2年生	3年生	4年生	合計	1年生	2年生	3年生	4年生	合計	
①	24 88.9%	24 35.8%	13 40.6%	21 32.8%	82 43.2%	18 40.0%	5 12.5%	0 0.0%	17 33.3%	40 29.4%	17 20.7%	22 36.7%	28 50.9%	20 35.7%	87 34.4%	209 36.1%
②	3 11.1%	43 64.2%	19 59.4%	43 67.2%	108 56.8%	27 60.0%	35 87.5%	0 0.0%	34 66.7%	96 70.6%	65 79.3%	38 63.3%	27 49.1%	36 64.3%	166 65.6%	370 63.9%
回答数	27	67	32	64	190	45	40	0	51	136	82	60	55	56	253	579



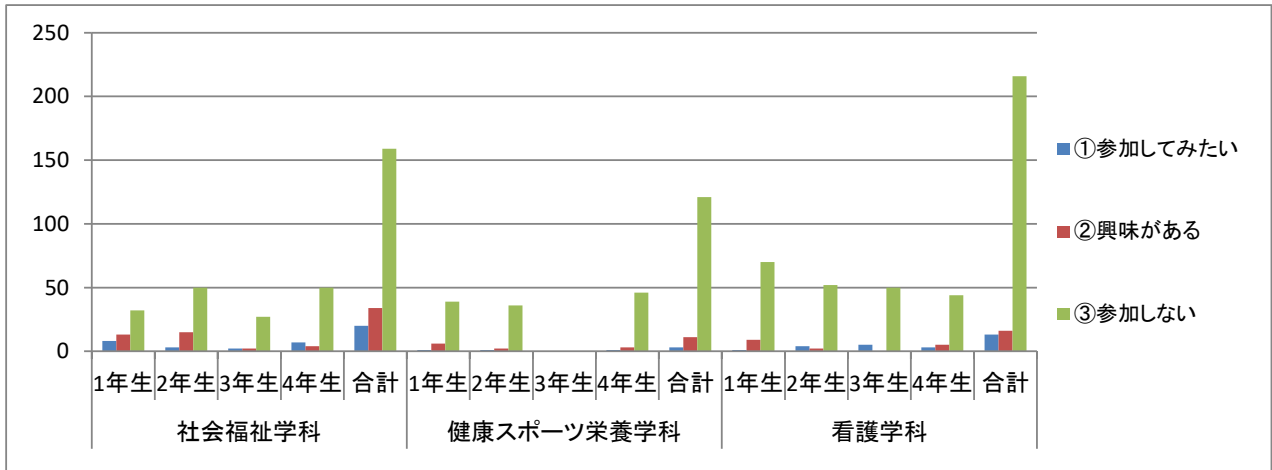
b.図書館ボランティア(展示やPOP作り等、司書に関わる活動)について

①参加してみたい

③参加しない

②興味がある

	社会福祉学科					健康スポーツ栄養学科					看護学科					総計
	1年生	2年生	3年生	4年生	合計	1年生	2年生	3年生	4年生	合計	1年生	2年生	3年生	4年生	合計	
①	8	3	2	7	20	1	1	0	1	3	1	4	5	3	13	36
	15.1%	4.4%	6.5%	11.5%	9.4%	2.2%	2.6%	0.0%	2.0%	2.2%	1.3%	6.9%	9.1%	5.8%	5.3%	6.1%
②	13	15	2	4	34	6	2	0	3	11	9	2	0	5	16	61
	24.5%	22.1%	6.5%	6.6%	16.0%	13.0%	5.1%	0.0%	6.0%	8.1%	11.3%	3.4%	0.0%	9.6%	6.5%	10.3%
③	32	50	27	50	159	39	36	0	46	121	70	52	50	44	216	496
	60.4%	73.5%	87.1%	82.0%	74.6%	84.8%	92.3%	0.0%	92.0%	89.6%	87.5%	89.7%	90.9%	84.6%	88.2%	83.6%
回答数	53	68	31	61	213	46	39	0	50	135	80	58	55	52	245	593



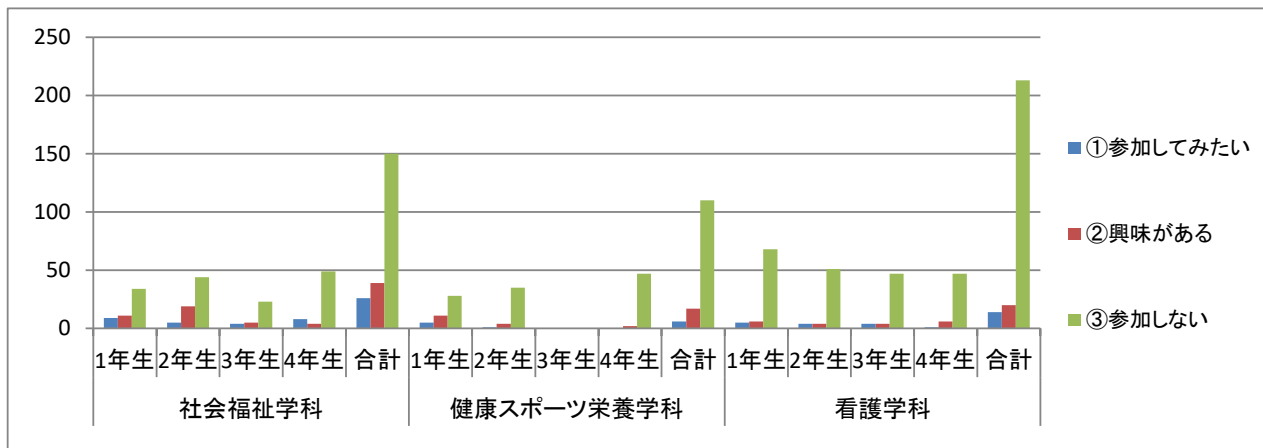
c.図書館での学習活動や就活のワークショップについて

①参加してみたい

③参加しない

②興味がある

	社会福祉学科					健康スポーツ栄養学科					看護学科					総計
	1年生	2年生	3年生	4年生	合計	1年生	2年生	3年生	4年生	合計	1年生	2年生	3年生	4年生	合計	
①	9	5	4	8	26	5	1	0	0	6	5	4	4	1	14	46
	16.7%	7.4%	12.5%	13.1%	12.1%	11.4%	2.5%	0.0%	0.0%	4.5%	6.3%	6.8%	7.3%	1.9%	5.7%	7.7%
②	11	19	5	4	39	11	4	0	2	17	6	4	4	6	20	76
	20.4%	27.9%	15.6%	6.6%	18.1%	25.0%	10.0%	0.0%	4.1%	12.8%	7.6%	6.8%	7.3%	11.1%	8.1%	12.8%
③	34	44	23	49	150	28	35	0	47	110	68	51	47	47	213	473
	63.0%	64.7%	71.9%	80.3%	69.8%	63.6%	87.5%	0.0%	95.9%	82.7%	86.1%	86.4%	85.5%	87.0%	86.2%	79.5%
回答数	54	68	32	61	215	44	40	0	49	133	79	59	55	54	247	595



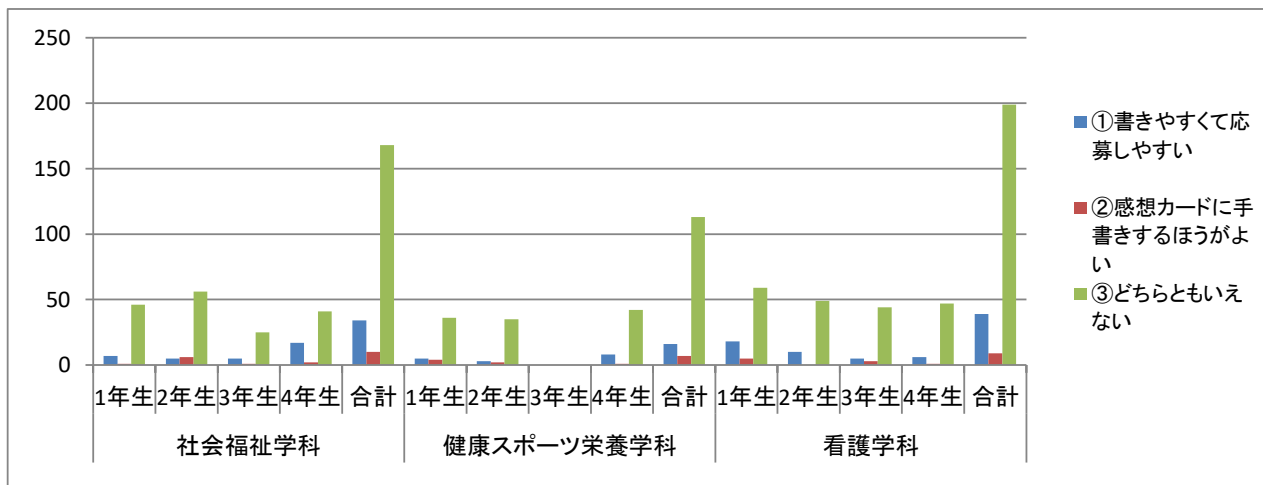
16. 携帯メールによる感想文応募について

①書きやすく応募しやすい

③どちらともいえない

②感想カードに手書きするほうがよい

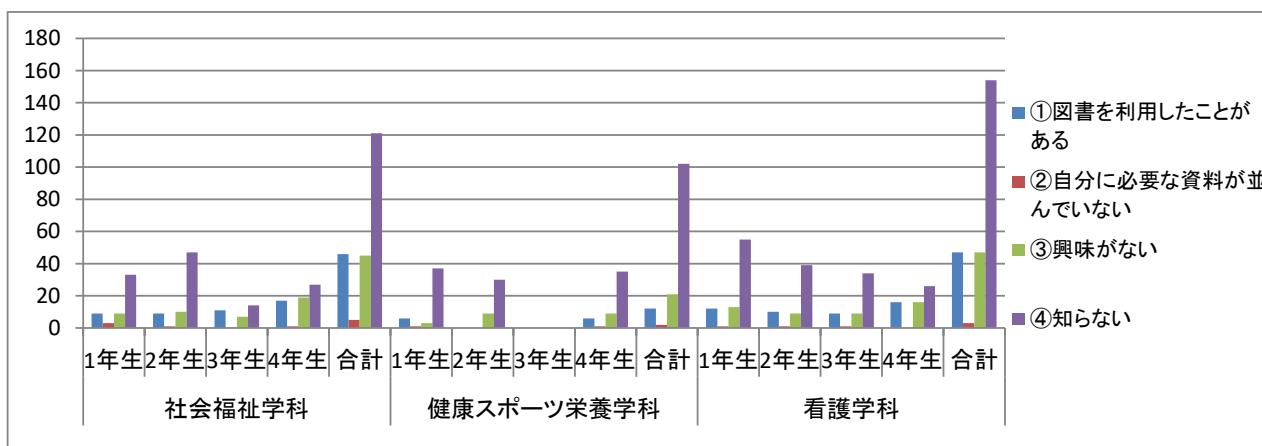
	社会福祉学科					健康スポーツ栄養学科					看護学科					総計
	1年生	2年生	3年生	4年生	合計	1年生	2年生	3年生	4年生	合計	1年生	2年生	3年生	4年生	合計	
①	7	5	5	17	34	5	3	0	8	16	18	10	5	6	39	89
	13.0%	7.5%	16.1%	28.3%	16.0%	11.1%	7.5%	0.0%	15.7%	11.8%	22.0%	16.9%	9.6%	11.1%	15.8%	15.0%
②	1	6	1	2	10	4	2	0	1	7	5	0	3	1	9	26
	1.9%	9.0%	3.2%	3.3%	4.7%	8.9%	5.0%	0.0%	2.0%	5.1%	6.1%	0.0%	5.8%	1.9%	3.6%	4.4%
③	46	56	25	41	168	36	35	0	42	113	59	49	44	47	199	480
	85.2%	83.6%	80.6%	68.3%	79.2%	80.0%	87.5%	0.0%	82.4%	83.1%	72.0%	83.1%	84.6%	87.0%	80.6%	80.7%
回答数	54	67	31	60	212	45	40	0	51	136	82	59	52	54	247	595



17. キャリアサポートコーナー(3F)について

- ①図書を利用したことがある
- ③興味がない
- ②自分に必要な資料が並んでいない
- ④知らない

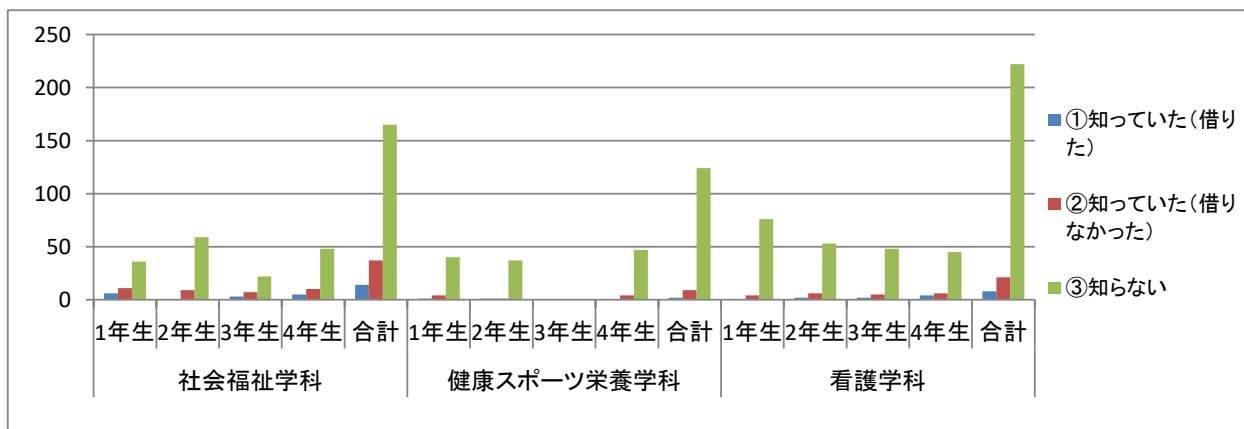
	社会福祉学科					健康スポーツ栄養学科					看護学科					総計
	1年生	2年生	3年生	4年生	合計	1年生	2年生	3年生	4年生	合計	1年生	2年生	3年生	4年生	合計	
①	9 16.7%	9 13.4%	11 34.4%	17 26.6%	<b>46</b> <b>21.2%</b>	6 12.8%	0 0.0%	0 0.0%	6 11.8%	<b>12</b> <b>8.8%</b>	12 14.8%	10 16.9%	9 17.0%	16 27.6%	<b>47</b> <b>18.7%</b>	<b>105</b> <b>17.4%</b>
②	3 5.6%	1 1.5%	0 0.0%	1 1.6%	<b>5</b> <b>2.3%</b>	1 2.1%	0 0.0%	0 0.0%	1 2.0%	<b>2</b> <b>1.5%</b>	1 1.2%	1 1.7%	1 1.9%	0 0.0%	<b>3</b> <b>1.2%</b>	<b>10</b> <b>1.7%</b>
③	9 16.7%	10 14.9%	7 21.9%	19 29.7%	<b>45</b> <b>20.7%</b>	3 6.4%	9 23.1%	0 0.0%	9 17.6%	<b>21</b> <b>15.3%</b>	13 16.0%	9 15.3%	9 17.0%	16 27.6%	<b>47</b> <b>18.7%</b>	<b>113</b> <b>18.7%</b>
④	33 61.1%	47 70.1%	14 43.8%	27 42.2%	<b>121</b> <b>55.8%</b>	37 78.7%	30 76.9%	0 0.0%	35 68.6%	<b>102</b> <b>74.5%</b>	55 67.9%	39 66.1%	34 64.2%	26 44.8%	<b>154</b> <b>61.4%</b>	<b>377</b> <b>62.3%</b>
回答数	54	67	32	64	<b>217</b>	47	39	0	51	<b>137</b>	81	59	53	58	<b>251</b>	<b>605</b>



18. 館内の期間限定ミニ展示について (ex.「歴史に学ぼう!」、「ジェンダーの多様性を考える」など)

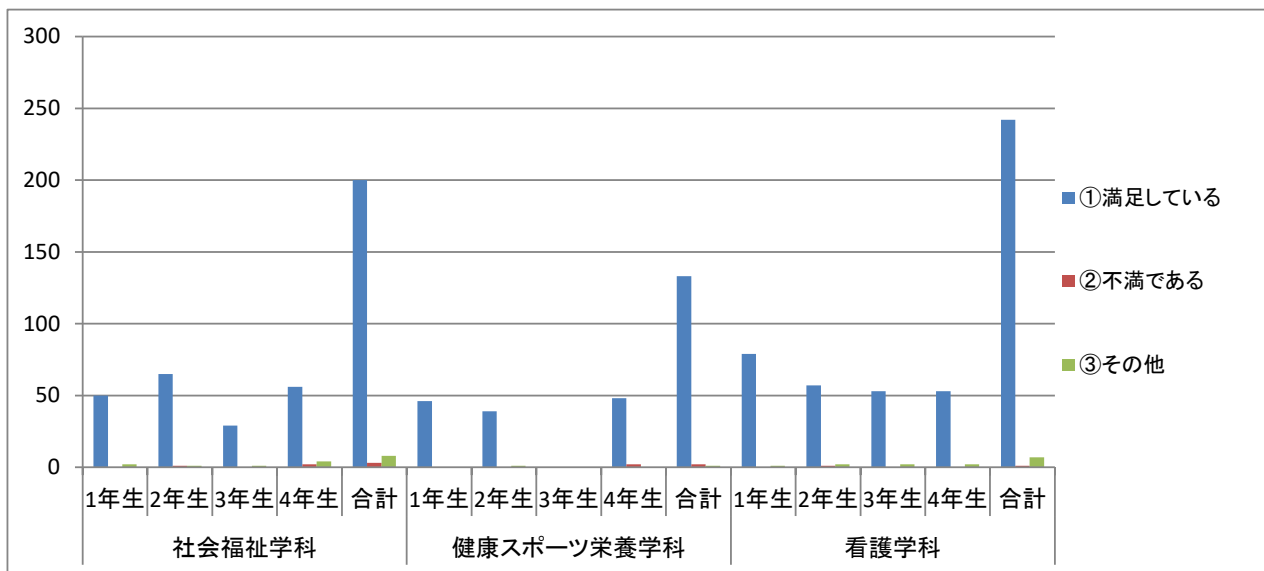
- ①知っていた(借りた)
- ③知らない
- ②知っていた(借りなかった)

	社会福祉学科					健康スポーツ栄養学科					看護学科					総計
	1年生	2年生	3年生	4年生	合計	1年生	2年生	3年生	4年生	合計	1年生	2年生	3年生	4年生	合計	
①	6 11.3%	0 0.0%	3 9.4%	5 7.9%	<b>14</b> <b>6.5%</b>	1 2.2%	1 2.6%	0 0.0%	0 0.0%	<b>2</b> <b>1.5%</b>	0 0.0%	2 3.3%	2 3.6%	4 7.3%	<b>8</b> <b>3.2%</b>	<b>24</b> <b>4.0%</b>
②	11 20.8%	9 13.2%	7 21.9%	10 15.9%	<b>37</b> <b>17.1%</b>	4 8.9%	1 2.6%	0 0.0%	4 7.8%	<b>9</b> <b>6.7%</b>	4 5.0%	6 9.8%	5 9.1%	6 10.9%	<b>21</b> <b>8.4%</b>	<b>67</b> <b>11.1%</b>
③	36 67.9%	59 86.8%	22 68.8%	48 76.2%	<b>165</b> <b>76.4%</b>	40 88.9%	37 94.9%	0 0.0%	47 92.2%	<b>124</b> <b>91.9%</b>	76 95.0%	53 86.9%	48 87.3%	45 81.8%	<b>222</b> <b>88.4%</b>	<b>511</b> <b>84.9%</b>
回答数	53	68	32	63	<b>216</b>	45	39	0	51	<b>135</b>	80	61	55	55	<b>251</b>	<b>602</b>





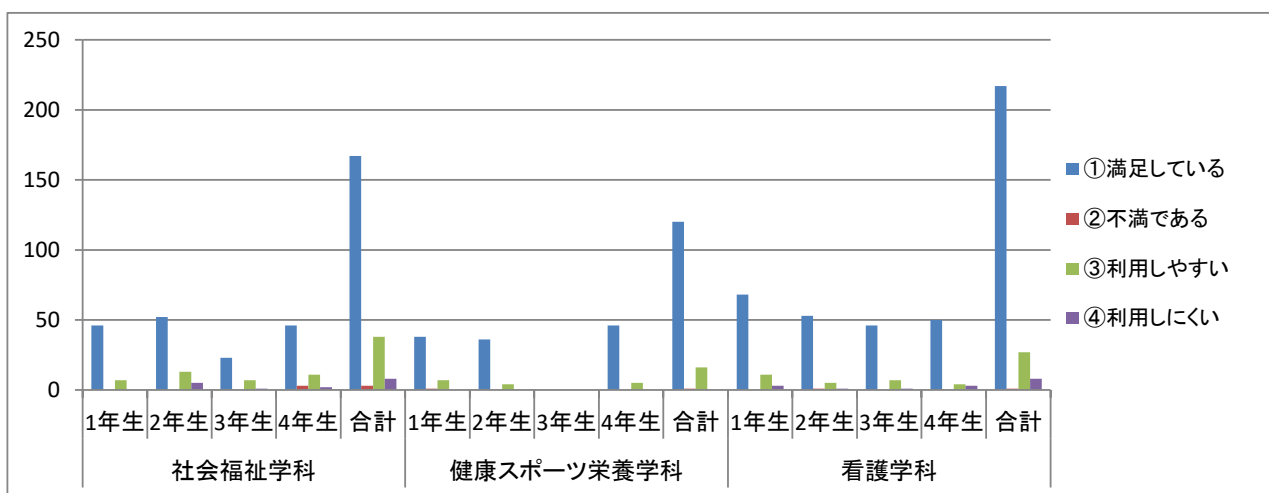




VI. 図書館(PIキャンパス)全般の満足度について

- ①満足している
- ②不満である
- ③利用しやすい
- ④利用しにくい

	社会福祉学科					健康スポーツ栄養学科					看護学科					総計
	1年生	2年生	3年生	4年生	合計	1年生	2年生	3年生	4年生	合計	1年生	2年生	3年生	4年生	合計	
①	46	52	23	46	167	38	36	0	46	120	68	53	46	50	217	504
	86.8%	74.3%	74.2%	74.2%	77.3%	82.6%	90.0%	0.0%	90.2%	87.6%	82.9%	88.3%	85.2%	87.7%	85.8%	83.2%
②	0	0	0	3	3	1	0	0	0	1	0	1	0	0	1	5
	0.0%	0.0%	0.0%	4.8%	1.4%	2.2%	0.0%	0.0%	0.0%	0.7%	0.0%	1.7%	0.0%	0.0%	0.4%	0.8%
③	7	13	7	11	38	7	4	0	5	16	11	5	7	4	27	81
	13.2%	18.6%	22.6%	17.7%	17.6%	15.2%	10.0%	0.0%	9.8%	11.7%	13.4%	8.3%	13.0%	7.0%	10.7%	13.4%
④	0	5	1	2	8	0	0	0	0	0	3	1	1	3	8	16
	0.0%	7.1%	3.2%	3.2%	3.7%	0.0%	0.0%	0.0%	0.0%	0.0%	3.7%	1.7%	1.9%	5.3%	3.2%	2.6%
回答数	53	70	31	62	216	46	40	0	51	137	82	60	54	57	253	606



Ⅶ. ポーアイ4大学連携「図書館相互利用制度」について

連携活動をしている他大学(神戸学院大学・兵庫医療大学・神戸夙川学院大学)の図書館を利用したことがありますか

- ①館内閲覧のみで、利用したことがある
- ②資料を借りて利用したことがある
- ③利用できることは知っているが利用したことはない
- ④相互利用制度を知らなかった

	社会福祉学科					健康スポーツ栄養学科					看護学科					総計
	1年生	2年生	3年生	4年生	合計	1年生	2年生	3年生	4年生	合計	1年生	2年生	3年生	4年生	合計	
①	5 9.4%	4 5.8%	5 15.2%	11 17.5%	25 11.5%	0 0.0%	0 0.0%	0 0.0%	2 4.0%	2 1.5%	12 14.8%	9 15.3%	2 3.7%	17 30.9%	40 16.1%	67 11.1%
②	2 3.8%	0 0.0%	0 0.0%	2 3.2%	4 1.8%	1 2.2%	1 2.6%	0 0.0%	0 0.0%	2 1.5%	0 0.0%	1 1.7%	2 3.7%	5 9.1%	8 3.2%	14 2.3%
③	30 56.6%	47 68.1%	23 69.7%	38 60.3%	138 63.3%	38 82.6%	19 48.7%	0 0.0%	30 60.0%	87 64.4%	57 70.4%	31 52.5%	42 77.8%	24 43.6%	154 61.8%	379 63.0%
④	16 30.2%	18 26.1%	5 15.2%	12 19.0%	51 23.4%	7 15.2%	19 48.7%	0 0.0%	18 36.0%	44 32.6%	12 14.8%	18 30.5%	8 14.8%	9 16.4%	47 18.9%	142 23.6%
回答数	53	69	33	63	218	46	39	0	50	135	81	59	54	55	249	602

